

序 文

岐阜大学大学院医学系研究科長・医学部長 湊口信也

3年ごとに発刊している「現状と課題」の10号を纏めることができた。対象期間は2015年1月～2017年12月の3年間である。教育・研究・診療活動の状況をそれぞれの分野・診療科で活動状況を纏め、問題点を分析し、それに対する対策を講じるということは、組織の発展にとってきわめて重要である。

この3年間、医学・医療の世界では大きな進展があった。がん治療の世界では、様々な分子標的薬が出てきたこと、抗体医療が開始されたこと等が上げられる。特筆すべきはPD-1抗体を利用した癌治療が国内で開始されたことであろう。従来の治療法では効果が得られなかった癌に対しても効果が得られることから、国民の期待は大きい。一方で薬価がかなり高額であることから、国民皆保険の我が国の場合、財政が破綻することも懸念されることから、厳重な適応の決定が必要になってくる。この治療法については日本人の業績、すなわち本庶佑京都大学名誉教授の業績から生まれたことから、医学・医療に携わるものにとっては大きな励みとなる。山中伸弥教授のノーベル賞受賞以来、iPS細胞研究はさらに拍車がかかっている。臨床応用に大きな障壁となっていた癌化の問題が、様々な工夫により解決されようとしている。程なく、iPS細胞を用いた臨床試験が開始されることになると考えられている。

国立大学に対する国の施策が大きく変わってきている。これは2012年に各国立大学にミッションの再定義を求めたことに端を発する。すなわち文科省が財務省（ないしは財界）から国立大学の存在意義と地域における役割を明確に示すよう課題をつきつけられたもので、文科省から各大学に再定義を提出するように求められた。また、2013年からは大学の改革推進の一環として、学長ガバナンス強化が強調され、実際学校教育法と国立大学法人法が改正され、2015年4月に施行された。一方で、文科省は全国の86国立大学を3つのグループに分けてそれぞれの特色を出させようとしている。すなわち、これまでの大学規模に応じて配分されていた運営費交付金に競争原理を導入するものである。さらに研究費の面においても改革案が打ち出された。文科省、厚労省、経産省の医学研究に関する研究予算を一本化し、総務省が管轄する「日本医療研究開発機構（AMED）」が2015年4月に発足した。AMEDの予算は大型プロジェクト型の研究であり、比較的短期間で臨床応用につながる研究が主体である。一方、従来の文科省科研費の予算は漸減傾向にあり、以前に比べると獲得が困難になっている傾向がある。この研究予算は、プロジェクト型ではなく、自由な発想に基づく研究を支援するものであり、すぐには実用化にはつながらないかも知れないが、長い目で見れば、大きな成果につながるような研究が成される可能性があるため、むしろ、このような予算も切り捨てることなく、幅広く研究者に配分していただけるような配慮をお願いしたいと思っている。このような長期間継続できる研究から将来ノーベル賞につながるような研究が出てくる可能性がある。長期的な視点に立った予算配分をお願いしたいものである。

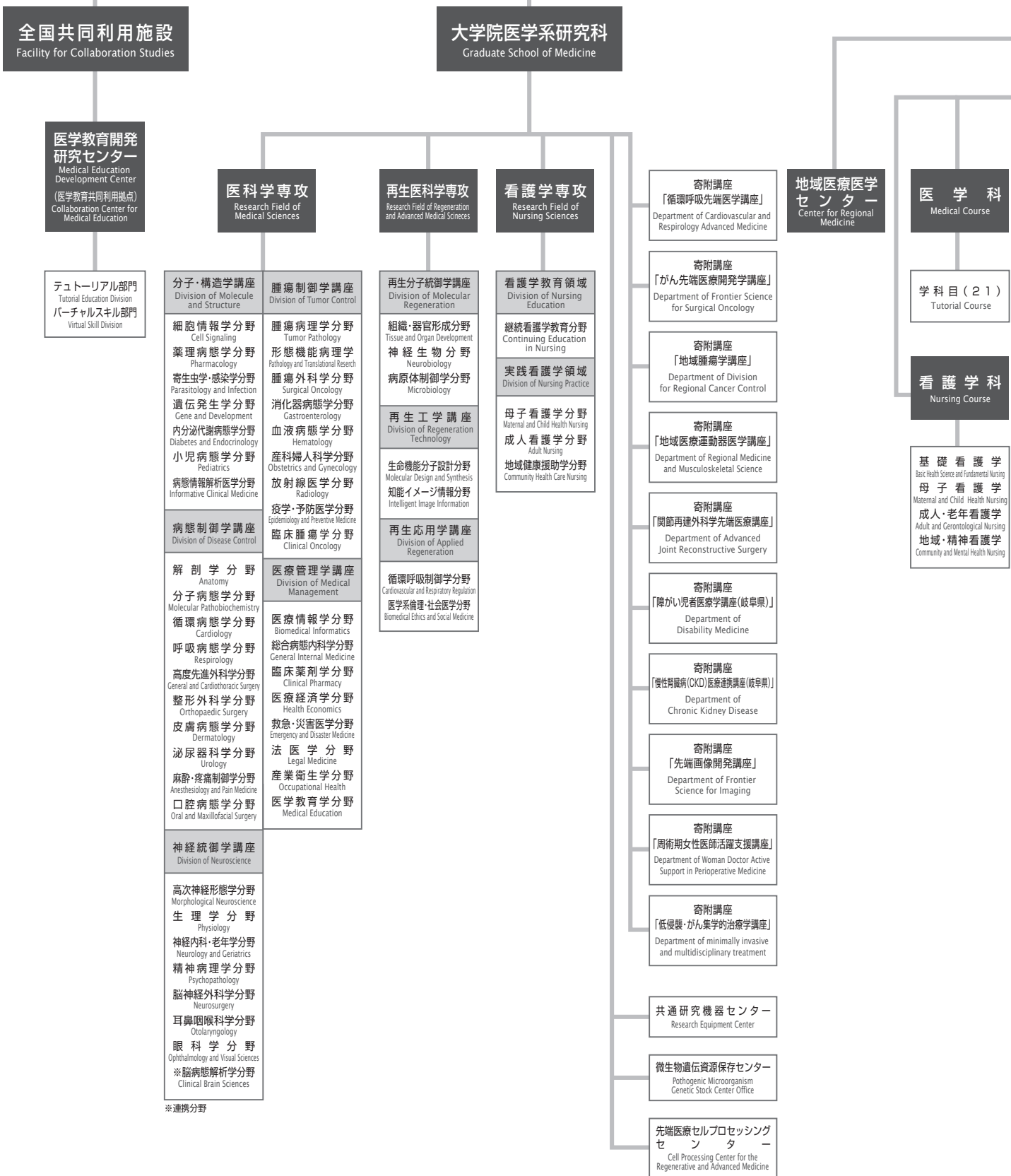
基礎研究については、ノーベル賞を受賞した大隅良典先生、大村智先生のお二人が、インタビューで最初に口にした言葉は、このままでは日本の基礎医学が弱体化してしまうので、何とかしなければいけないというお話であった。基礎研究に対する予算配分が極めて厳しい状況にあることを物語っているものであり、ノーベル賞を輩出している科学立国の日本が今後どのようになっていくのか心配である。

医学教育は、グローバルスタンダード化が一段と進んでいる。わが国では、平成27年12月1日に日本医学教育評価機構（JACME）が設立された。これは世界医学教育機構（WFME）に代わって国内の医学教育を評価する機能を有することを目的とした機構である。岐阜大学医学部医学科では、JACME設立直後の平成2015年12月に文部科学省大学改革推進事業「国際基準に対応した医学教育認証制度の確立」事業に基づく医学教育分野別評価試行を受審した。2016年6月に受理した外部評価報告書の評価結果は概ね良好なものであったが、医学教育IR（Institutional Research）を設置し、医学教育の質の向上を図るようにとの指摘があったため、2016年12月には医学教育IR室を設置した。2017年3月18日にJACMEがWFMEから国際的に通用する医学教育評価機関として認証され、岐阜大学医学部医学科は認定判定の結果、2018年12月に正式に認定された。

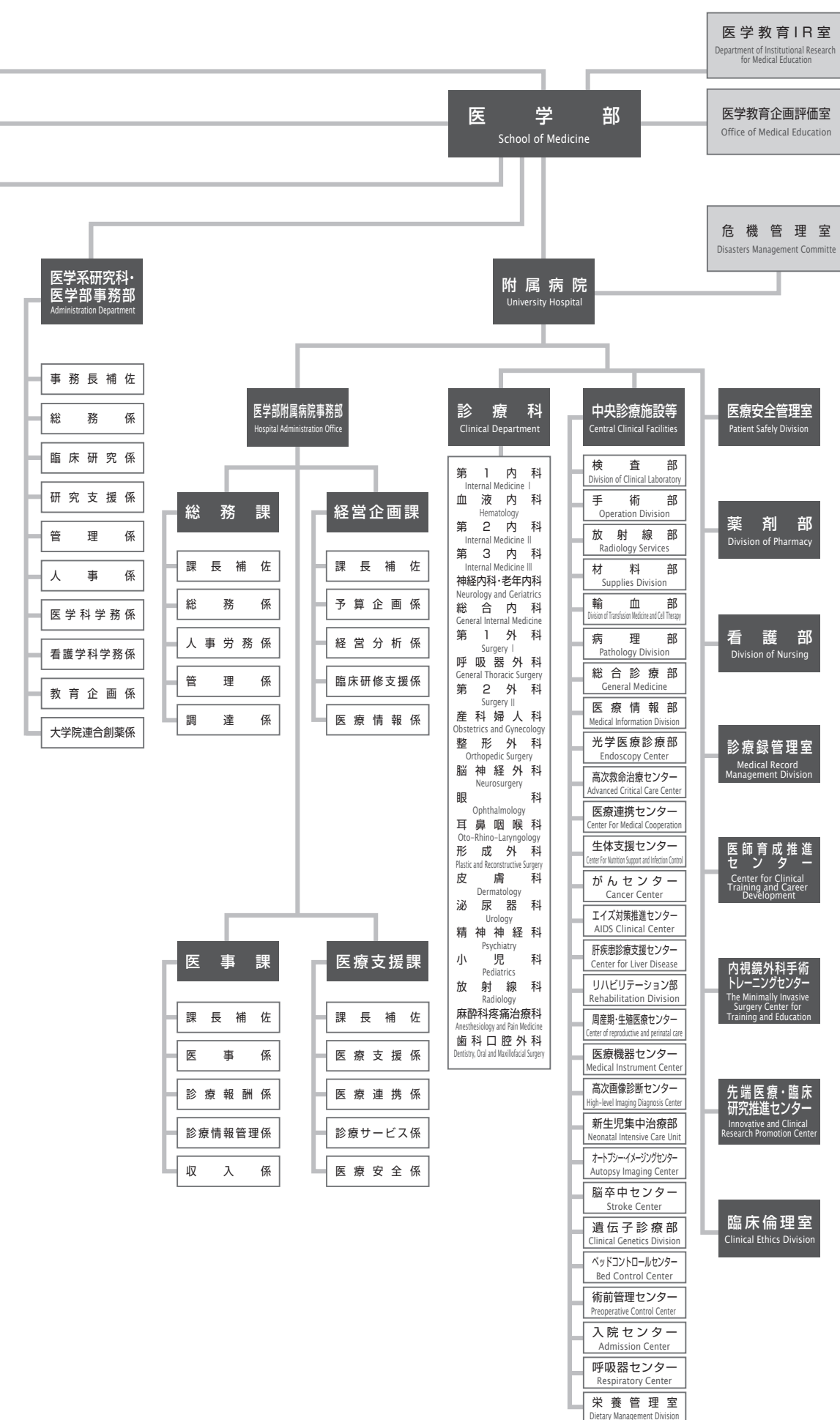
附属病院に関しては、様々な改善の取り組みがなされた結果、各診療科の努力もあり、赤字をかなり圧縮できているようである。経営収支にはさまざまな要素が関与するが、病院長以下職員全員が一丸となって病院経営改善に取り組むことが必要である。国内の医師不足対策としては2008年から医学部定員増加策が採られており、入学定員は9,000人を超し、すでに1,500人余りが増加したことになる。そのほとんどは地域枠定員であり、各自治体が修学資金を貸与して卒業後11年間を地域医療での活躍が期待されている。岐阜大学医学部における地域枠定員は28名で、そのうち15名の定員については、本来、平成29年度で終了することになっていたが、平成31年度まで継続していただけたことになった。地域医療医学センターが地域医療実習を調

整している。また、岐阜県医師育成確保コンソーシアムを組織し、地域卒学生が夢を持ってキャリアを積めるように支援をしている。今後、地域卒出身の医師の増加が見込まれ、地域医療にたずさわる医師数は増加し充実してくると期待されている。地域医療医学センターでは、女性医師の支援活動も県医師会との協力体制のもと、地道な取り組みを行っている。

最後に膨大なデータを冊子に纏められた自己評価委員会に敬意を表する。岐阜大学医学部と附属病院が今後さらに発展していくための資料として活用されることを願っている。



(平成29年5月1日現在)
as of May. 1, 2017



組織及び役職員

Organization and Staff

研究科長・医学部長(併)
Dean of Graduate School of Medicine, Dean of School of Medicine

湊口 信也
MINATOGUCHI, Shinya

附属病院長(併)
Director of University Hospital

小倉 真治
OGURA, Shinji

地域医療医学センター長(併)
Director of Center for Regional Medicine

村上 啓雄
MURAKAMI, Nobuo

医学教育開発研究センター長(併)
Director of Medical Education Development Center

藤崎 和彦
FUJISAKI, Kazuhiko



医学系研究科 Graduate School of Medicine

副研究科長(併)

Deputy Dean of Graduate School of Medicine

原 明

HARA, Akira

秋山 治彦

AKIYAMA, Haruhiko

医科学専攻 Research Field of Medical Sciences

分子・構造学講座 Division of Molecule and Structure

細胞情報学 Cell Signaling	教授 Professor	中島 茂 NAKASHIMA, Shigeru
薬理病態学 Pharmacology	教授 Professor	小澤 修 KOZAWA, Osamu
寄生虫学・感染学 Parasitology and Infection	教授 Professor	前川 洋一 MAEKAWA, Yoichi
遺伝発生学 Gene and Development	教授(併) Professor	深尾 敏幸 FUKAO, Toshiyuki
内分泌代謝病態学 Diabetes and Endocrinology	教授 Professor	武田 純 TAKEDA, Jun
小児病態学 Pediatrics	教授 Professor	深尾 敏幸 FUKAO, Toshiyuki
病態情報解析医学 Informative Clinical Medicine	教授 Professor	清島 満 SEISHIMA, Mitsuru

神経統御学講座 Division of Neuroscience

高次神経形態学 Morphological Neuroscience	教授 Professor	山口 瞬 YAMAGUCHI, Shun
生理学 Physiology	教授 Professor	森田 啓之 MORITA, Hironobu
神経内科・老年学 Neurology and Geriatrics	教授 Professor	下畑 享良 SHIMOHATA, Takayoshi
精神病理学 Psychopathology	教授 Professor	塩入 俊樹 SHIOIRI, Toshiki
脳神経外科学 Neurosurgery	教授 Professor	岩間 亨 IWAMA, Toru
耳鼻咽喉科学 Otolaryngology	教授 Professor	伊藤 八次 ITOH, Yatsuji
眼科学 Ophthalmology and Visual Sciences	教授 Professor	山本 哲也 YAMAMOTO, Tetsuya
※脳病態解析学 Clinical Brain Sciences	客員教授 Professor	篠田 淳 SHINODA, Jun

病態制御学講座 Division of Disease Control

解剖学 Anatomy	教授 Professor	千田 隆夫 SENDA, Takao
分子病態学 Molecular Pathobiochemistry	教授 Professor	長岡 仁 NAGAOKA, Hitoshi
循環病態学 Cardiology	教授 Professor	湊口 信也 MINATOGUCHI, Shinya
呼吸病態学 Respirology	教授(併) Professor	湊口 信也 MINATOGUCHI, Shinya
高度先進外科学 General and Cardiothoracic Surgery	教授 Professor	土井 潔 DOI, Kiyoshi
整形外科学 Orthopaedic Surgery	教授 Professor	秋山 治彦 AKIYAMA, Haruhiko
皮膚病態学 Dermatology	教授 Professor	清島 真理子 SEISHIMA, Mariko
泌尿器科学 Urology	教授 Professor	出口 隆 DEGUCHI, Takashi
麻酔・疼痛制御学 Anesthesiology and Pain Medicine	教授 Professor	飯田 宏樹 IIDA, Hiroki
口腔病態学 Oral and Maxillofacial Surgery	教授 Professor	柴田 敏之 SHIBATA, Toshiyuki

※連携分野

腫瘍制御学講座 Division of Tumor Control

腫瘍病理学 Tumor Pathology	教授 Professor	原 明 HARA, Akira
形態機能病理学 Pathology and Translational Research	教授 Professor	竹内 保 TAKEUCHI, Tamotsu
腫瘍外科学 Surgical Oncology	教授 Professor	吉田 和弘 YOSHIDA, Kazuhiro
消化器病態学 Gastroenterology	教授 Professor	清水 雅仁 SHIMIZU, Masahito
血液病態学 Hematology	教授(併) Professor	清水 雅仁 SHIMIZU, Masahito
産科婦人科学 Obstetrics and Gynecology	教授 Professor	森重 健一郎 MORISHIGE, Ken-ichirou
放射線医学 Radiology	教授 Professor	松尾 政之 MATSUO, Masayuki
疫学・予防医学 Epidemiology and Preventive Medicine	教授 Professor	永田 知里 NAGATA, Chisato
臨床腫瘍学 Clinical Oncology	教授(併) Professor	清水 雅仁 SHIMIZU, Masahito
	教授(併) Professor	伊藤 善規 ITOH, Yoshinori

■ 医療管理学講座 Division of Medical Management

医療情報学 Biomedical Informatics	教授 Professor	紀ノ定保臣 KINOSADA, Yasutomi	法医学 Legal Medicine	教授 Professor	武内康雄 BUNAI, Yasuo
総合病態内科学 General Internal Medicine	教授 Professor	森田浩之 MORITA, Hiroyuki	産業衛生学 Occupational Health	准教授 Associate Professor	井奈波良一 INABA, Ryoichi
臨床薬剤学 Clinical Pharmacy	教授 Professor	伊藤善規 ITO, Yoshinori	医学教育学 Medical Education	教授(併) Professor	鈴木康之 SUZUKI, Yasuyuki
医療経済学 Health Economics	教授(併) Professor	永田知里 NAGATA, Chisato		教授(併) Professor	藤崎和彦 FUJISAKI, Kazuhiko
救急・災害医学 Emergency and Disaster Medicine	教授 Professor	小倉真治 OGURA, Shinji		教授(併) Professor	丹羽雅之 NIWA, Masayuki

再生医学専攻 Research Field of Regeneration and Advanced Medical Sciences

■ 再生分子統御学講座 Division of Molecular Regeneration

組織・器官形成 Tissue and Organ Development	教授 Professor	國貞隆弘 KUNISADA, Takahiro	病原体制御学 Microbiology	教授 Professor	永井宏樹 NAGAI, Hiroki
神経生物学 Neurobiology	教授 Professor	中川敏幸 NAKAGAWA, Toshiyuki			

■ 再生工学講座 Division of Regeneration Technology

生命機能分子設計 Molecular Design and Synthesis	教授 Professor	大沢匡毅 OSAWA, Masatake	知能イメージ情報 Intelligent Image Information	教授(併) Professor	藤田廣志 FUJITA, Hiroshi
--	-----------------	-------------------------	---	--------------------	-------------------------

■ 再生応用学講座 Division of Applied Regeneration

循環呼吸制御学 Cardiovascular and Respiratory Regulation	准教授(併) Associate Professor	西垣和彦 NISHIGAKI, Kazuhiko	医学系倫理・社会医学 Biomedical Ethics and Social Medicine	教授 Professor	塚田敬義 TSUKATA, Yukiyo
--	-------------------------------	-----------------------------	---	-----------------	-------------------------

看護学専攻 Research Field of Nursing Science

■ 看護学教育領域 Division of Nursing Education

継続看護学 Continuing Education in Nursing
--

■ 実践看護学領域 Division of Nursing Practice

母子看護学 Maternal and Child Health Nursing	地域健康援助学 Community Health Care Nursing
成人看護学 Nursing of Adults	

地域医療医学センター Center for Regional Medicine

教授 Professor	村上啓雄 MURAKAMI, Nobuo	特任教授 Specially Appointed Professor	山田隆司 YAMADA, Takashi
-----------------	-------------------------	---------------------------------------	-------------------------

寄附講座 Department of Integral Medicine

循環呼吸先端医学講座 Department of Cardiovascular and Respiratory Advanced Medicine	特任准教授 Specially Appointed Associate Professor	三上 敦 MIKAMI, Atsushi	障がい児者医療学講座(岐阜県) Department of Disability Medicine	特任准教授 Specially Appointed Associate Professor	西村 悟子 NISHIMURA, Satoko
がん先端医療開発学講座 Department of Frontier Science for Surgical Oncology	特任准教授 Specially Appointed Associate Professor	松橋 延壽 MATSUHASHI, Nobuhisa	慢性腎臓病(CKD)医療連携講座(岐阜県) Department of Chronic Kidney disease	特任准教授 Specially Appointed Associate Professor	村田 一知朗 MURATA, Ichijiro
地域腫瘍学講座 Department of Division for Regional Cancer Control	特任准教授 Specially Appointed Associate Professor	高井 光治 TAKAI, Koji	先端画像開発講座 Department of Frontier Science for Imaging	特任准教授 Specially Appointed Associate Professor	兵藤 文紀 HYODO, Huminori
地域医療運動器医学講座 Department of Regional Medicine and Musculoskeletal Science	特任准教授 Specially Appointed Associate Professor	伏見 一成 FUSHIMI, Kazunari	周術期女性医師活躍支援講座 Department of Woman Doctor Active Support in Perioperative Medicine	特任准教授 Specially Appointed Associate Professor	杉山 陽子 SUGIYAMA, Yoko
関節再建外科学先端医療講座 Department of Advanced Joint Reconstructive Surgery	特任准教授 Specially Appointed Associate Professor	青木 隆明 AOKI, Takaaki	低侵襲・がん集学的治療学講座 Department of minimally invasive and multidisciplinary treatment	特任教授 Specially Appointed Professor	山口 和也 YAMAGUCHI, Kazuya

附属病院 University Hospital

副病院長(併) Deputy Director of University Hospital
飯田 宏樹 IIDA, Hiroki
村上 啓雄 MURAKAMI, Nobuo
清水 雅仁 SHIMIZU, Masahito
秋山 治彦 AKIYAMA, Haruhiko
廣瀬 泰子 HIROSE, Yasuko

病院長補佐(併) Deputy of the Hospital Director
水田 啓介 MIZUTA, Keisuke
森田 浩之 MORITA, Hiroyuki

診療科 Clinical Department

第1内科 Internal Medicine I	科長(併) Director	清水 雅仁 SHIMIZU, Masahito	脳神経外科 Neurosurgery	科長(併) Director	岩間 亨 IWAMA, Toru
血液内科 Hematology	科長(併) Director	鶴見 寿 TSURUMI, Hisashi	眼科学 Ophthalmology	科長(併) Director	山本 哲也 YAMAMOTO, Tetsuya
第2内科 Internal Medicine II	科長(併) Director	湊口 信也 MINATOYUCHI, Shinya	耳鼻咽喉科 Oto-Rhino-Laryngology	科長(併) Director	水田 啓介 MIZUTA, Keisuke
第3内科 Internal Medicine III	科長(併) Director	武田 純 TAKEDA, Jun	形成外科 Plastic and Reconstructive Surgery	科長(併) Director	加藤 久和 KATO, Hisakazu
神経内科・老年内科 Neurology and Geriatrics	科長(併) Director	下畑 享良 SHIMOHATA, Takayoshi	皮膚科 Dermatology	科長(併) Director	清島 真理子 SEISHIMA, Mariko
総合内科 General Internal Medicine	科長(併) Director	森田 浩之 MORITA, Hiroyuki	泌尿器科 Urology	科長(併) Director	出口 隆 DEGUCHI, Takashi
第1外科 Surgery I	科長(併) Director	土井 潔 DOI, Kiyoshi	精神神経科 Psychiatry	科長(併) Director	塩入 俊樹 SHIOIRI, Toshiaki
呼吸器外科 General Thoracic Surgery	科長(併) Director	岩田 尚 IWATA, Hisashi	小児科 Pediatrics	科長(併) Director	深尾 敏幸 FUKAO, Toshiyuki
第2外科 Surgery II	科長(併) Director	吉田 和弘 YOSHIDA, Kazuhiro	放射線科 Radiology	科長(併) Director	松尾 政之 MATSUO, Masayuki
産科婦人科 Obstetrics and Gynecology	科長(併) Director	森重 健一郎 MORISHIGE, Ken-ichiro	麻酔科疼痛治療科 Anesthesiology and Pain Medicine	科長(併) Director	飯田 宏樹 IIDA, Hiroki
整形外科 Orthopaedic Surgery	科長(併) Director	秋山 治彦 AKIYAMA, Haruhiko	歯科口腔外科 Dentistry, Oral and Maxillofacial Surgery	科長(併) Director	柴田 敏之 SHIBATA, Toshiyuki

中央診療施設等 Central Clinical Facilities

検査部 Division of Clinical Laboratory	部長(併) Director	清島 満 SEISHIMA, Mitsuru	肝炎診療支援センター Center for Liver Disease	センター長(併) Director	清水 雅仁 SHIMIZU, Masahito
手術部 Operation Division	部長(併) Director	飯田 宏樹 IIDA, Hiroki	リハビリテーション部 Rehabilitation Division	部長(併) Director	秋山 治彦 AKIYAMA, Haruhiko
放射線科 Radiology Services	部長(併) Director	松尾 政之 MATSUO, Masayuki	周産期・生殖医療センター Center of reproductive and perinatal care	センター長(併) Director	古井 辰郎 FURUI, Tatsuro
材料部 Supplies Division	部長(併) Director	秋山 治彦 AKIYAMA, Haruhiko	医療機器センター Medical Instrument Center	センター長(併) Director	古井 辰郎 FURUI, Tatsuro
輸血部 Division of Transfusion Medicine and Cell Therapy	部長(併) Director	清島 満 SEISHIMA, Mitsuru	高次画像診断センター High-level Imaging Diagnosis Center	センター長(併) Director	松尾 政之 MATSUO, Masayuki
病理部 Pathology Division	部長(併) Director	原 明 HARA, Akira	新生児集中治療部 Neonatal Intensive Care Unit	部長(併) Director	深尾 敏幸 FUKAO, Toshiyuki
総合診療部 General Medicine	部長(併) Director	森田 浩之 MORITA, Hiroyuki	オートプシーイメージングセンター Autopsy Imaging Center	センター長(併) Director	松尾 政之 MATSUO, Masayuki
医療情報部 Medical Information Division	部長(併) Director	紀ノ定 保臣 KINOSADA, Yasutomi	脳卒中センター Stroke Center	センター長(併) Director	岩間 亨 IWAMA, Toru
光学医療診療部 Endoscopy Center	部長(併) Director	荒木 寛司 ARAKI, Hiroshi	遺伝子診療部 Clinical Genetics Division	部長(併) Director	深尾 敏幸 FUKAO, Toshiyuki
高次救命治療センター Advanced Critical Care Center	センター長(併) Director	小倉 真治 OGURA, Shinji	ベッドコントロールセンター Bed Control Center	センター長(併) Director	水田 啓介 MIZUTA, Keisuke
医療連携センター Center for Medical Cooperation	センター長(併) Director	岩間 亨 IWAMA, Toru	術前管理センター Preoperative Control Center	センター長(併) Director	飯田 宏樹 IIDA, Hiroki
生体支援センター Center for Nutrition Support and Infection Control	センター長(併) Director	村上 啓雄 MURAKAMI, Nobuo	入院センター Admission Center	センター長(併) Director	水田 啓介 MIZUTA, Keisuke
がんセンター Cancer Center	センター長(併) Director	吉田 和弘 YOSHIDA, Kazuhiro	呼吸器センター Respiratory Center	センター長(併) Director	岩田 尚 IWATA, Hisashi
エイズ対策推進センター AIDS Clinical Center	センター長(併) Director	鶴見 寿 TSURUMI, Hisashi	栄養管理室 Dietary Management Division	室長 Director	田村 孝志 TAMURA, Takashi

医療安全管理室 Patient Safety Division

医療安全管理室 Patient Safety Division	室長(併) Director	村上 啓雄 MURAKAMI, Nobuo
------------------------------------	-------------------	--------------------------

薬剤部 Division of Pharmacy

薬剤部 Division of Pharmacy	部長(併) Director	伊藤 善規 ITO, Yoshinori
-----------------------------	-------------------	-------------------------

看護部 Division of Nursing

看護部 Division of Nursing	部長 Director	廣瀬 泰子 HIROSE, Yasuko
----------------------------	----------------	-------------------------

診療録管理室 Medical Record Management Division

診療録管理室 Medical Record Management Division	室長(併) Director	豊田 泉 TOYODA, Izumi
--	-------------------	-----------------------

医師育成推進センター Center for Clinical Training and Career Development

医師育成推進センター Center for Clinical Training and Career Development	センター長(併) Director	清水 雅仁 SHIMIZU, Masahito
---	----------------------	----------------------------

内視鏡外科手術トレーニングセンター The Minimally Invasive Surgery Center for Training and Education

内視鏡外科手術トレーニングセンター The Minimally Invasive Surgery Center for Training and Education	センター長(併) Director	岩田 尚 IWATA, Hisashi
---	----------------------	------------------------

先端医療・臨床研究推進センター Innovative and Clinical Research Promotion Center

先端医療・臨床研究推進センター Innovative and Clinical Research Promotion Center	センター長(併) Director	秋山 治彦 AKIYAMA, Haruhiko
--	----------------------	----------------------------

臨床倫理室 Clinical Ethics Division

臨床倫理室 Clinical Ethics Division	室長(併) Director	塚田 敬義 TSUKATA, Yukiyoshi
-----------------------------------	-------------------	-----------------------------

医学部 School of Medicine

副学部長(併)
Deputy Dean of School of Medicine

原 明
HARA, Akira

秋山 治彦
AKIYAMA, Haruhiko

奥村 太志
OKUMURA, Futoshi

医学科 Medical Course

医学科長(併)
Director of Medical Course

湊 口 信 也
MINATOBUCHI, Shinya

■ 学科目 Tutorial Course

人体構造学
神経構造機能学
分子医学
生体機能学
病原体学
薬理・中毒学

病理学
地域・産業保健学
循環器・呼吸器・腎尿路学
消化器・検査医学・血液腫瘍学
内分泌代謝学
神経・精神・行動学

成育学
生命倫理・法医学
臨床遺伝・臨床倫理
皮膚科学
免疫応答学
感覚器医学

運動器学
麻酔疼痛制御・救急災害
画像診断・放射線治療

看護学科 Nursing Course

看護学科長(併)
Director of Nursing Course

奥村 太志
OKUMURA, Futoshi

基礎看護学 Basic Health Science and Fundamental Nursing	教授 Professor	竹下美恵子 TAKESHITA, Mieko	成人・老年看護学 Adult and Gerontological Nursing	教授 Professor	足立久子 ADACHI, Hisako
基礎看護学 Basic Health Science and Fundamental Nursing	教授 Professor	武藤吉徳 MUTOH, Yoshinori	成人・老年看護学 Adult and Gerontological Nursing	教授 Professor	西本 裕 NISHIMOTO, Yutaka
母子看護学 Maternal and Child Health Nursing	教授 Professor	井関敦子 ISEKI, Atsuko	成人・老年看護学 Adult and Gerontological Nursing	教授 Professor	高橋由起子 TAKAHASHI, Yukiko
母子看護学 Maternal and Child Health Nursing	教授 Professor	杉浦太一 SUGIURA, Taichi	成人・老年看護学 Adult and Gerontological Nursing	教授 Professor	松波美紀 MATSUNAMI, Miki
			地域・精神看護学 Community and Mental Health Nursing	教授 Professor	石原多佳子 ISHIHARA, Takako
			地域・精神看護学 Community and Mental Health Nursing	教授 Professor	奥村太志 OKUMURA, Futoshi

医学教育開発研究センター Medical Education Development Center

(医学教育共同利用拠点) Collaboration Center for Medical Education

テュトリアル部門 Tutorial Education Division	教授 Professor	鈴木康之 SUZUKI, Yasuyuki	バーチャルスキル部門 Virtual Skill Division	教授 Professor	藤崎和彦 FUJISAKI, Kazuhiko
	教授 Professor	丹羽雅之 NIWA, Masayuki			

事務部 Administration Office

医学系研究科・医学部 Graduate School of Medicine and School of Medicine

事務長 藤田 守
FUJITA, Mamoru

医学部附属病院 Hospital

事務部長 山口 昇
YAMAGUCHI, Noboru

総務課長 長谷川 浩一
HASEGAWA, Koichi

経営企画課長 阿部 幸治
ABE, Koji

医事課長

医療支援課長

太田 恵美子
OTA, Emiko

福井 隆
FUKUI, Takashi