

## 序 文

岐阜大学大学院医学系研究科長・医学部長 犬塚 貴

岐阜大学大学院医学系研究科・医学部・附属病院は1994年以来「現状と課題」を発行しており、このたび2009年から2011年の3年分を第8号として発行することになった。この3年間の活動に影響した最大の因子は、遡る2004年に導入された新臨床研修医制度と国立大学法人化であり、今後もこの2つの影響は続くものと思われる。

前者は結果として本学においては若手医師を減らし、研究体制および県内の地域中核病院機能の脆弱化を招いている。この窮状を救うために地域枠による入学定員の増加が行われ、本学では2010年度には107名まで増加した(34%増)。2007年に地域医療医学センターを立ち上げ、2009年には県内の主要病院と共に岐阜県医師育成・確保コンソーシアムを結成した。今後の地域枠在学者の増加、卒後の指定勤務とキャリア支援のため、2012年度からのセンターの再構築を決定した。新臨床研修医制度はまた、学部から研究科への研究志向の流れを断ち切る存在になり、本学でも大学院入学者が減少している。

後者の国立大学法人化については、医学部・医学研究科・病院の組織運営上の変更が、予算の範囲内では比較的柔軟に行われるようになったが、同時に毎年1%の人件費削減が行われ、教育・研究の足かせとなってきた。医学部・研究科だけでも毎年助教2.5人相当分が削減され、医学科の設置基準を満たす工夫も限界にきている。法人化と共にスタートした第1期6年(2004-2009)の中期目標の最終評価が2010年にまとめられ、医学系研究科・医学部はすべての面で期待される水準にあるという評価となった。

教育においては、地域枠を導入した2008年に地域医療教育を意識した新カリキュラムを設定し、現在も学年進行中である。本学がリードしてきたテュートリアル教育の改善と見直しが行われている。医学教育開発研究センターは、2010年に医学系の教育分野では全国唯一の「全国共同利用拠点」に採用され、2011年には同センター開設10周年を祝った。課外活動では、2010年に第62回西日本医学生体育大会(西医体)で総合優勝に輝き、開学以来の快挙となった。医学科後期入試の倍率は、2011年度には約100倍となり話題となったが、2012年度には2段階選抜になる予定である。

研究に関しては前述のように厳しい中、ITを利用した救急医療体制の構築は国の支援を得て、多くの企業が参加して進行している。文科省知的クラスター事業の後継である、都市エリア産学官連携促進事業が2009年に採択され、2010年には本学においても人間医工学研究開発センターとして発展し、医工連携、産学協同の理想的な発展を遂げている。2010年に隣接地に移転してきた薬大との連携も、学部学生の教育研究指導に関する覚書、医薬連携推進部会、臨床研究推進支援助成も創られ成果が期待されている。

附属病院の診療については、学長から責任と権限の委任を受けた歴代病院長の努力と各診療科・各職域の積極的な取り組み、さらに特定機能病院の実績を反映した2010年の診療報酬改定により、附属病院の運営・経営はおおむね順調に進んでいる。

ここ3年間、国立大学の統廃合の動きがさらに進んでおり、2011年、東海国立大学包括連携が事務管理部門を軸に調印された。研究医志向の学生教育や産学共同研究を軸に大学群連携の動きが見られている。2012年度予算には国立大学改革強化推進事業費が新規で認められ、その動きは更に加速される見込みである。連携の中で埋没せず、名誉ある状態で生き残るための努力が求められている。

2009年春は新型インフルエンザが本邦を席卷したが、本学は県内の対策に大きく貢献した。2011年3月11日に起こった東日本大震災は、地震・津波・原発事故の複合災害であった。幸い本学学生および同窓生の直接的な被災の報告はなかった。被災大学から院生の受け入れ、DMATに引き続く現地でのさまざまな医療活動を展開した。自然に対する謙虚さ、科学技術への過信に対する戒めを学んだ。一方で疾病や災害との戦いは人類の歴史であり、現代における戦いの主な担い手は大学であり、我々自身であることも確認した。浜岡原発の突然停止は、猛暑を控えての節電のみならず、貴重な検体や生物の管理・保護という点で緊張したが、今後の対策が必要である。

2009年9月には政権交代が起こり、政治・経済の閉塞感の解消が期待されたが、政治の混迷は深まるばかりである。文教・厚生への影響は大きく、政治に対する関心を持ち続ける必要がある。

# 機構図

岐阜大学  
Gifu University

全国共同利用施設  
Facility for Collaboration Studies

大学院医学系研究科  
Graduate School of Medicine

医学教育開発  
研究センター  
Medical Education  
Development Center  
(医学教育共同利用拠点)  
Collaboration Center for  
Medical Education

テューリアル部門  
Tutorial Education Division  
バーチャルスキル部門  
Virtual Skill Division

医科学専攻  
Research Field of  
Medical Sciences

分子・構造学講座  
Division of Molecule  
and Structure

細胞情報学分野  
Cell Signaling

分子生理学分野  
Physiology and Biophysics

薬理病態学分野  
Pharmacology

寄生虫学分野  
Parasitology

遺伝発生学分野  
Gene and Development

内分泌代謝病態学分野  
Diabetes and Endocrinology

小児病態学分野  
Pediatrics

病態情報解析医学分野  
Informative Clinical Medicine

病態制御学講座  
Division of Disease Control

解剖学分野  
Anatomy

分子病態学分野  
Molecular Pathobiochemistry

循環病態学分野  
Cardiology

呼吸病態学分野  
Respirology

高度先進外科学分野  
General and Cardiothoracic Surgery

整形外科学分野  
Orthopedic Surgery

皮膚病態学分野  
Dermatology

泌尿器科学分野  
Urology

麻酔・疼痛制御学分野  
Anesthesiology and Pain Medicine

口腔病態学分野  
Oral and Maxillofacial Sciences

神経統御学講座  
Division of Neuroscience

高次神経形態学分野  
Morphological Neuroscience

生理学分野  
Physiology

スポーツ医学分野  
Sports Medicine and Sports Science

神経内科・老年学分野  
Neurology and Geriatrics

精神病学分野  
Psychopathology

脳神経外科学分野  
Neurosurgery

耳鼻咽喉科学分野  
Otolaryngology

眼科学分野  
Ophthalmology and Visual Sciences

※脳病態解析学分野  
Clinical Brain Sciences

腫瘍制御学講座  
Division of Tumor Control

腫瘍病理学分野  
Tumor Pathology

免疫病理学分野  
Immunopathology

腫瘍外科学分野  
Surgical Oncology

消化器病態学分野  
Gastroenterology

血液病態学分野  
Hematology

産科婦人科学分野  
Obstetrics and Gynecology

放射線医学分野  
Radiology

疫学・予防医学分野  
Epidemiology and Preventive Medicine

臨床腫瘍学分野  
Clinical Oncology

医療管理学講座  
Division of Medical  
Management

医療情報学分野  
Biomedical Informatics

総合病態内科学分野  
General Internal Medicine

臨床薬剤学分野  
Clinical Pharmacy

医療経済学分野  
Health Economics

救急・災害医学分野  
Emergency and Disaster Medicine

法医学分野  
Legal Medicine

産業衛生学分野  
Occupational Health

医学教育学分野  
Medical Education

再生医科学専攻  
Research Field of Regeneration  
and Advanced Medical Sciences

再生分子統御学講座  
Division of Molecular  
Regeneration

組織・器官形成分野  
Tissue and Organ Development

神経生物学分野  
Neurobiology

病原体制御学分野  
Microbiology

再生工学講座  
Division of Regeneration  
Technology

生命機能分子設計分野  
Molecular Design and Synthesis

知能イメージ情報分野  
Intelligent Image Information

再生応用学講座  
Division of Applied  
Regeneration

循環呼吸制御学分野  
Cardiovascular and Respiratory Research

医学系倫理・社会医学分野  
Biomedical Ethics and Social Medicine

看護学専攻  
Research Field of  
Nursing Sciences

看護学教育領域  
Division of Nursing  
Education

継続看護学教育分野  
Continuing Education  
in Nursing

実践看護学領域  
Division of Nursing Practice

母子看護学分野  
Maternal and Child Health Nursing

成人看護学分野  
Adult Nursing

地域健康援助学分野  
Community Health Care Nursing

地域医療医学  
センター  
Center for Regional  
Medicine

地域医学部門  
Division of Regional  
Medicine

内科系分野  
Internal Medicine

産科系分野  
Obstetrics

外科救急系分野  
Surgery and Emergency Medicine

小児系分野  
Pediatrics

総合臨床系分野  
General Medicine

地域・へき地医療  
部門  
Division of Community  
Medicine

地域へき地総合  
医療分野  
Community Medicine

医学科  
Medical Course

学科目(21)  
Tutorial Course

看護学科  
Nursing Course

基礎看護学  
Basic Health Science and Fundamental Nursing

母子看護学  
Maternal and Child Health Nursing

成人・老年看護学  
Adult and Gerontological Nursing

地域・精神看護学  
Community and Mental Health Nursing

寄附講座  
「脊椎関節節再建  
外科学講座  
(整形外科領域)」  
Department of  
Reconstructive  
Surgery for  
Spine, Bone, and  
Joint  
(Division of  
Orthopedic  
Surgery)

寄附講座  
「地域医療学講座  
(岐阜県)」  
Department of  
Community  
Medicine (Gifu)

寄附講座  
「乳腺・分子腫瘍  
学講座」  
Department of  
Breast and Molecular  
Oncology

共通研究機器センター  
Research Equipment Center

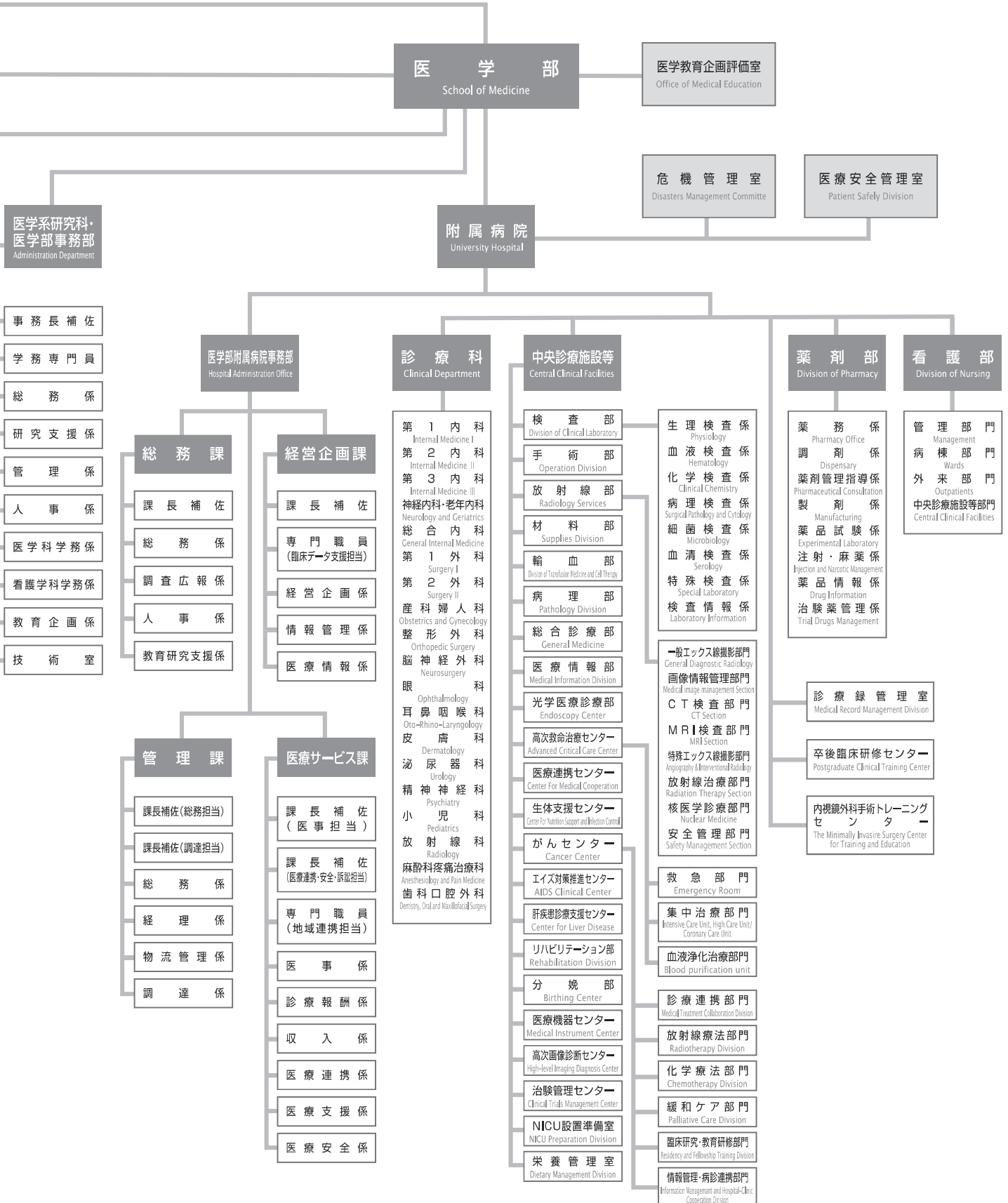
微生物遺伝資源保存センター  
Pathogenic Microorganism  
Genetic Stock Center Office

先端医療セルプロセッシング  
センター  
Cell Processing Center for the  
Regenerative and Advanced Medicine

※連携分野

# Organization Chart

(平成23年8月1日現在)  
as of Aug 1, 2011



# 組織及び役員

# Organization and Staff

研究科長・医学部長(併)  
Dean of Graduate School of Medicine, Dean of School of Medicine

附属病院長(併)  
Director of University Hospital

地域医療医学センター長(併)  
Director of Center for Regional Medicine

医学教育開発研究センター長(併)  
Director of Medical Education Development Center

犬塚 貴  
INUZUKA, Takashi

岩間 亨  
IWAMA, Toru

犬塚 貴  
INUZUKA, Takashi

鈴木 康之  
SUZUKI, Yasuyuki



## 医学系研究科 Graduate School of Medicine

副研究科長(併) 清島 満 小澤 修  
Deputy Dean of Graduate School of Medicine SEISHIMA, Mitsuru KOZAWA, Osamu

### 医科学専攻 Research Field of Medical Sciences

#### 分子・構造学講座 Division of Molecule and Structure

細胞情報学 Cell Signaling	教授 Professor	中島 茂 NAKASHIMA, Shigeru
分子生理学 Physiology and Biophysics	教授 Professor	恵良 聖一 ERA, Seiichi
薬理病態学 Pharmacology	教授 Professor	小澤 修 KOZAWA, Osamu
寄生虫学 Parasitology	教授 Professor	高橋 優三 TAKAHASHI, Yuzo
遺伝発生学 Gene and Development	教授(併) Professor	近藤 直実 KONDO, Naomi
内分泌代謝病態学 Diabetes and Endocrinology	教授 Professor	武田 純 TAKEDA, Jun
小児病態学 Pediatrics	教授 Professor	近藤 直実 KONDO, Naomi
病態情報解析医学 Informative Clinical Medicine	教授 Professor	清島 満 SEISHIMA, Mitsuru

#### 神経統御学講座 Division of Neuroscience

高次神経形態学 Morphological Neuroscience	教授 Professor	山口 瞬 YAMAGUCHI, Shun
生理学 Physiology	教授 Professor	森田 啓之 MORITA, Hironobu
スポーツ医科学 Sports Medicine and Sports Science	教授 Professor	松岡 敏男 MATSUOKA, Toshio
神経内科・老年学 Neurology and Geriatrics	教授 Professor	犬塚 貴 INUZUKA, Takashi
精神病理学 Psychopathology	教授 Professor	塩入 俊樹 SHIOIRI, Toshiki
脳神経外科学 Neurosurgery	教授 Professor	岩間 亨 IWAMA, Toru
耳鼻咽喉科学 Otolaryngology	教授 Professor	伊藤 八次 ITOH, Yatsuji
眼科学 Ophthalmology and Visual Sciences	教授 Professor	山本 哲也 YAMAMOTO, Tetsuya
※脳病態解析学 Clinical Brain Sciences	客員教授 Professor	篠田 淳 SHINODA, Jun

※連携分野

#### 病態制御学講座 Division of Disease Control

解剖学 Anatomy	教授 Professor	千田 隆夫 SENDA, Takao
分子病態学 Molecular Pathobiochemistry	教授 Professor	長岡 仁 NAGAOKA, Hitoshi
循環病態学 Cardiology	教授 Professor	湊口 信也 MINATOBUCHI, Shinya
呼吸病態学 Respirology	教授(併) Professor	湊口 信也 MINATOBUCHI, Shinya
高度先進外科学 General and Cardiothoracic Surgery	教授 Professor	竹村 博文 TAKEMURA, Hirofumi
整形外科学 Orthopedic Surgery	教授 Professor	清水 克時 SHIMIZU, Katsuji
皮膚病態学 Dermatology	教授 Professor	清島 真理子 SEISHIMA, Mariko
泌尿器科学 Urology	教授 Professor	出口 隆 DEGUCHI, Takashi
麻酔・疼痛制御学 Anesthesiology and Pain Medicine	教授 Professor	飯田 宏樹 IIDA, Hiroki
口腔病態学 Oral and Maxillofacial Sciences	教授 Professor	柴田 敏之 SHIBATA, Toshiyuki

#### 腫瘍制御学講座 Division of Tumor Control

腫瘍病理学 Tumor Pathology	教授 Professor	原 明 HARA, Akira
免疫病理学 Immunopathology	教授 Professor	高見 剛 TAKAMI, Tsuyoshi
腫瘍外科学 Surgical Oncology	教授 Professor	吉田 和弘 YOSHIDA, Kazuhiro
消化器病態学 Gastroenterology	教授 Professor	森脇 久隆 MORIWAKI, Hisataka
血液病態学 Hematology	教授(併) Professor	森脇 久隆 MORIWAKI, Hisataka
産科婦人科学 Obstetrics and Gynecology	教授 Professor	森重 健一郎 MORISHIGE, Ken-ichirou
放射線医学 Radiology	教授 Professor	星 博昭 HOSHI, Hiroaki
疫学・予防医学 Epidemiology and Preventive Medicine	教授 Professor	永田 知里 NAGATA, Chisato
臨床腫瘍学 Clinical Oncology	教授(併) Professor	森脇 久隆 MORIWAKI, Hisataka
	教授(併) Professor	伊藤 善規 ITOH, Yoshinori

■ 医療管理学講座 Division of Medical Management

医療情報学 Biomedical Informatics	教授 Professor	紀ノ定保臣 KINOSADA, Yasutomi	法医学 Legal Medicine	教授 Professor	武内康雄 BUNAI, Yasuo
総合病態内科学 General Internal Medicine	教授 Professor	石塚達夫 ISHIZUKA, Tatsuo	産業衛生学 Occupational Health	准教授 Associate Professor	井奈波良一 INABA, Ryoichi
臨床薬剤学 Clinical Pharmacy	教授 Professor	伊藤善規 ITO, Yoshinori	医学教育学 Medical Education	教授(併) Professor	鈴木康之 SUZUKI, Yasuyuki
医療経済学 Health Economics	教授(併) Professor	永田知里 NAGATA, Chisato		教授(併) Professor	藤崎和彦 FUJISAKI, Kazuhiko
救急・災害医学 Emergency and Disaster Medicine	教授 Professor	小倉真治 OGURA, Shinji		教授(併) Professor	丹羽雅之 NIIWA, Masayuki

再生医学専攻 Research Field of Regeneration and Advanced Medical Sciences

■ 再生分子統御学講座 Division of Molecular Regeneration

組織・器官形成 Tissue and Organ Development	教授 Professor	國貞隆弘 KUNISADA, Takahiro	病原体制御学 Microbiology	教授 Professor	江崎孝行 EZAKI, Takayuki
神経生物 Neurobiology	教授 Professor	中川敏幸 NAKAGAWA, Toshiyuki			

■ 再生工学講座 Division of Regeneration Technology

生命機能分子設計 Molecular Design and Synthesis	教授 Professor	大沢匡毅 OSAWA, Masatake	知能イメージ情報 Intelligent Image Information	教授 Professor	藤田廣志 FUJITA, Hiroshi
--	-----------------	-------------------------	---	-----------------	-------------------------

■ 再生応用学講座 Division of Applied Regeneration

循環呼吸制御学 Cardiovascular and Respiratory Research	准教授 Associate Professor	竹村元三 TAKEMURA, Genzo	医学系倫理・社会医学 Biomedical Ethics and Social Medicine	教授 Professor	塚田敬義 TSUKATA, Yukiyoishi
--	----------------------------	-------------------------	---	-----------------	-----------------------------

地域医療医学センター Center for Regional Medicine

■ 地域医学部門 Division of Regional Medicine

内科系分野 Internal Medicine	教授 Professor	村上啓雄 MURAKAMI, Nobuo	小児系分野 Pediatrics
産科系分野 Obstetrics			総合臨床系分野 General Medicine
外科救急系分野 Surgery and Emergency Medicine			

■ 地域・へき地医療部門 Division of Community Medicine

地域へき地総合医療分野 Community Medicine	特任教授 Specially Appointed Professor	山田隆司 YAMADA, Takashi
-----------------------------------	---------------------------------------	-------------------------

寄附講座 Department of Integral Medicine

脊椎関節再建外科学講座 (整形外科領域) Reconstructive Surgery for Spine, Bone, and Joint (Division of Orthopedic Surgery)	准教授 Associate Professor	宮本 敬 MIYAMOTO, Kei	地域医療学講座(岐阜県) Department of Community Medicine(Gifu)	特任教授 Specially Appointed Professor	山田隆司 YAMADA, Takashi
乳腺・分子腫瘍学講座 Department of Breast and Molecular Oncology	准教授 Associate Professor	二村 学 FUTAMURA, Manabu		教授 Professor	宇野嘉弘 UNO, Yoshihiro
				准教授 Associate Professor	川口順敬 KAWAGUCHI, Yoshihiro

## 医学部 School of Medicine

副学部長(併)

Deputy Dean of School of Medicine

清島 満

SEISHIMA, Mitsuru

小澤 修

KOZAWA, Osamu

江村 正一

EMURA, Shoichi

### 医学科 Medical Course

医学科長(併)

Director of Medical Course

犬塚 貴

INUZUKA, Takashi

#### ■ 学科目 Tutorial Course

人体構造学 薬理・中毒学 内分泌代謝学 運動器学 産科婦人科学  
代謝・機能学 病理学 血液学 皮膚科学 麻酔・救急・疼痛学  
遺伝・発生・発達学 神経・精神・行動学 循環器・呼吸器学 感覚器医学 放射線医学  
病原体学 消化器・検査医学 腎・尿路学 免疫応答学 地域・産業保健学  
生命倫理・法医学

### 看護学科 Nursing Course

看護学科長(併)

Director of the Administration Office of Nursing Course

江村 正一

EMURA, Shoichi

基礎看護学 Basic Health Science and Fundamental Nursing	教授 Professor	滝内 隆子 TAKIUCHI, Takako	成人・老年看護学 Adult and Gerontological Nursing	教授 Professor	足立 久子 ADACHI, Hisako
基礎看護学 Basic Health Science and Fundamental Nursing	教授 Professor	小松 妙子 KOMATSU, Taeko	成人・老年看護学 Adult and Gerontological Nursing	教授 Professor	西本 裕 NISHIMOTO, Yutaka
基礎看護学 Basic Health Science and Fundamental Nursing	教授 Professor	江村 正一 EMURA, Shoichi	成人・老年看護学 Adult and Gerontological Nursing	教授 Professor	松田 好美 MATSUDA, Yoshimi
基礎看護学 Basic Health Science and Fundamental Nursing	教授 Professor	武藤 吉徳 MUTOH, Yoshinori	成人・老年看護学 Adult and Gerontological Nursing	教授 Professor	松波 美紀 MATSUNAMI, Miki
母子看護学 Maternal and Child Health Nursing	教授 Professor	杉浦 太一 SUGIURA, Taichi	地域・精神看護学 Community and Mental Health Nursing	教授 Professor	後閑 容子 GOKAN, Yoko
			地域・精神看護学 Community and Mental Health Nursing	教授 Professor	奥村 太志 OKUMURA, Futoshi

## 医学教育開発研究センター Medical Education Development Center

(医学教育共同利用拠点) Collaboration Center for Medical Education

テュトリアル部門 Tutorial Education Division	教授 Professor	鈴木 康之 SUZUKI, Yasuyuki	バーチャルスキル部門 Virtual Skill Division	教授 Professor	藤崎 和彦 FUJISAKI, Kazuhiko
	教授 Professor	丹羽 雅之 NIMA, Masayuki			

## 事務部 Administration Office

### 医学系研究科・医学部 Graduate School of Medicine and School of Medicine

事務長

森田 安夫

MORITA, Yasuo

### 医学部附属病院 Hospital

事務部長

倉坪 弘一

KURATSUBO, Hirokazu

総務課長

臼井 清

USUI, Kiyoshi

管理課長

加藤 三一

KATO, Mikazu

経営企画課長

蓑島 博徳

MINOSHIMA, Hironori

医療サービス課長

伊藤 文雄

ITO, Fumio



# 附属病院 University Hospital

副院長(併) Deputy Director of University Hospital	吉田和弘 YOSHIDA, Kazuhiro	村上啓雄 MURAKAMI, Nobuo	五島光子 GOSHIMA, Mitsuko
病院長補佐(併) Deputy of the Hospital Director	水田啓介 MIZUTA, Keisuke		

## 診療科 Clinical Department

第1内科 Internal Medicine I	科長(併) Director	森脇久隆 MORIWAKI, Hisataka	眼 Ophthalmology	科長(併) Director	山本哲也 YAMAMOTO, Tetsuya
第2内科 Internal Medicine II	科長(併) Director	湊口信也 MINATOOGUCHI, Shinya	耳鼻咽喉科 Oto-Rhino-Laryngology	科長(併) Director	水田啓介 MIZUTA, Keisuke
第3内科 Internal Medicine III	科長(併) Director	武田純 TAKEDA, Jun	皮膚科 Dermatology	科長(併) Director	清島眞理子 SEISHIMA, Mariko
神経内科・老年内科 Neurology and Geriatrics	科長(併) Director	犬塚貴 INUZUKA, Takashi	泌尿器科 Urology	科長(併) Director	出口隆 DEGUCHI, Takashi
総合内科 General Internal Medicine	科長(併) Director	石塚達夫 ISHIZUKA, Tatsuo	精神神経科 Psychiatry	科長(併) Director	塩入俊樹 SHIOIRI, Toshiki
第1外科 Surgery I	科長(併) Director	竹村博文 TAKEMURA, Hirofumi	小児科 Pediatrics	科長(併) Director	近藤直実 KONDO, Naomi
第2外科 Surgery II	科長(併) Director	吉田和弘 YOSHIDA, Kazuhiro	放射線科 Radiology	科長(併) Director	兼松雅之 KANEMATSU, Masayuki
産科婦人科 Obstetrics and Gynecology	科長(併) Director	森重健一郎 MORISHIGE, Ken-ichirou	麻酔科疼痛治療科 Anesthesiology and Pain Medicine	科長(併) Director	飯田宏樹 IIDA, Hiroki
整形外科 Orthopedic Surgery	科長(併) Director	清水克時 SHIMIZU, Katsuji	歯科口腔外科 Dentistry, Oral and Maxillofacial Surgery	科長(併) Director	柴田敏之 SHIBATA, Toshiyuki
脳神経外科 Neurosurgery	科長(併) Director	岩間亨 IWAMA, Toru			

## 中央診療施設等 Central Clinical Facilities

検査部 Division of Clinical Laboratory	部長(併) Director	清島満 SEISHIMA, Mitsuru	生体支援センター Center for Nutrition Support and Infection Control	センター長(併) Director	村上啓雄 MURAKAMI, Nobuo
手術部 Operation Division	部長(併) Director	吉田和弘 YOSHIDA, Kazuhiro	がんセンター Cancer Center	センター長(併) Director	吉田和弘 YOSHIDA, Kazuhiro
放射線部 Radiology Services	部長(併) Director	兼松雅之 KANEMATSU, Masayuki	エイズ対策推進センター AIDS Clinical Center	センター長(併) Director	鶴見寿 TSURUMI, Hisashi
材料部 Supplies Division	部長(併) Director	湊口信也 MINATOOGUCHI, Shinya	肝疾患診療支援センター Center for Liver Disease	センター長(併) Director	永木正仁 NAGAKI, Masahito
輸血部 Division of Transfusion Medicine and Cell Therapy	部長(併) Director	清島満 SEISHIMA, Mitsuru	リハビリテーション部 Rehabilitation Division	部長(併) Director	清水克時 SHIMIZU, Katsuji
病理部 Pathology Division	部長(併) Director	高見剛 TAKAMI, Tsuyoshi	分娩部 Birthing Center	部長(併) Director	森重健一郎 MORISHIGE, Ken-ichirou
総合診療部 General Medicine	部長(併) Director	石塚達夫 ISHIZUKA, Tatsuo	医療機器センター Medical Instrument Center	センター長(併) Director	竹村博文 TAKEMURA, Hirofumi
医療情報部 Medical Information Division	部長(併) Director	紀ノ定保臣 KINOSADA, Yasutoshi	高次画像診断センター High-level Imaging Diagnosis Center	センター長(併) Director	兼松雅之 KANEMATSU, Masayuki
光学医療診療部 Endoscopy Center	部長(併) Director	森脇久隆 MORIWAKI, Hisataka	治験管理センター Clinical Trials Management Center	センター長(併) Director	伊藤善規 ITOH, Yoshinori
高次救命治療センター Advanced Critical Care Center	センター長(併) Director	小倉真治 OGURA, Shinji	NICU設置準備室 NICU Preparation Division	室長(併) Director	折居建治 ORII, Kenji
医療連携センター Center for Medical Cooperation	センター長(併) Director	武田純 TAKEDA, Jun	栄養管理室 Dietary Management Division	室長 Director	田村孝志 TAMURA, Takashi

## 医療安全管理室 Patient Safety Division

医療安全管理室 Patient Safety Division	室長(併) Director	村上啓雄 MURAKAMI, Nobuo
------------------------------------	-------------------	-------------------------

## 薬剤部 Division of Pharmacy

薬剤部 Division of Pharmacy	部長(併) Director	伊藤善規 ITOH, Yoshinori
-----------------------------	-------------------	-------------------------

## 看護部 Division of Nursing

看護部 Division of Nursing	部長 Director	五島光子 GOSHIMA, Mitsuko
----------------------------	----------------	--------------------------

## 診療録管理室 Medical Record Management Division

診療録管理室 Medical Record Management Division	室長(併) Director	白鳥義宗 SHIRATORI, Yoshimune
--	-------------------	------------------------------

## 卒後臨床研修センター Postgraduate Clinical Training Center

卒後臨床研修センター Postgraduate Clinical Training Center	センター長(併) Director	水田啓介 MIZUTA, Keisuke
---	----------------------	-------------------------

## 内視鏡外科手術トレーニングセンター The Minimally Invasive Surgery Center for Training and Education

内視鏡外科手術トレーニングセンター The Minimally Invasive Surgery Center for Training and Education	センター長(併) Director	岩田尚 IWATA, Hisashi
---	----------------------	-----------------------