

序 文

岐阜大学大学院医学系研究科長・医学部長 犬塚 貴

岐阜大学大学院医学系研究科・医学部・附属病院は 1994 年以來、未来に向けて歩む足場を確かめるために、3 年毎に「現状と課題」を発行してきた。今回が 7 回目（第 7 号）であり 2006 年から 2008 年の 3 年分である。21 世紀に入り「聖域なき構造改革」を背景に、「トップ 30」という衝撃的な遠山プランが示された。2004 年には国立大学の法人化、当研究科の部局化、柳戸キャンパスへの新築移転、高度に IT 化された新病院開業、新臨床研修医制度の導入という激動の日々が始まった。当時の清水医学部長はじめ全スタッフの努力により移転が無事終了し、その後、医学部生命科学棟、医学部教育・福利棟、医学部記念会館、医学図書館が竣工した。学長から責任と権限の委任を受けた病院長の努力により附属病院の運営も軌道にのり、いよいよ研究体制の充実に向けて 2005 年から 3 年間、近藤前医学部長が基礎研究の活性化、若手研究者の育成、地域医療の確保に向けて渾身の取り組みをされた（p680-687 参照）。2008 年 4 月から犬塚が引き継いでいる。これらの取り組みは本来、病に苦しむ人々の救済、医学・医療の進歩など世の中の期待をめぐすものであるが、本書が範囲とするこの 3 年間に限ってみれば、足を引っばる大きな障碍との戦いに多くのエネルギーが費やされてきたようにみえる。その背景には新臨床研修医制度の導入をきっかけに大学に若い医師が戻りにくくなった状況があり、地域の中核病院を主とする医療崩壊がある。あらゆる角度から見直した結果、卒前卒後の医学教育、医療経済、医療倫理、社会規範のゆがみ、地域医療の在りかた、医師の過酷な労働と待遇の実態、いわゆる医局制度の功罪、OECD 諸国の中でひとときわ低い医療費政策、などさまざまな問題が浮き彫りにされた。こうした中で国は医師数抑制から増員へ舵を大きくきると共に、医師の確実な地域定着にむけた取り組みを大学に求めてきた。また臨床研修制度の見直しと、リンクする卒前教育の整備に向けた検討がまさに進行中である。

一方、この 3 年間、iPS 細胞の発見など大きなインパクトが生命科学にもたらされ、食の安全やエネルギーの危機の問題が環境科学への期待を強めてきており、我々もこれらの発展の一翼を担ってきた。日常的な教育・研究・診療を通してはもちろんのこと、行政や地域に対して専門的知識や技術を活かした直接的な社会貢献も果たしてきた。

2008 年末には法人化（2004）によってスタートした第 1 期 6 年の中期目標の事実上の評価がまとめられた。医学系研究科・医学部はほとんどの面で期待される水準にあるという評価であったが、教育・研究の「質の向上」という点で厳しい評価を得た。評価者にわかりやすい説明と根拠資料が届くことが肝要であると深く認識し、反省を込めて本書で改めて「質の向上」に関する記述を掲載した（p691-696 参照）。

現在、道州制や国立大学の統廃合の議論がなされているが、本学部が名誉ある状態で生き残るために若い研究者・アイデア・研究費を確保し、社会に向けた適切な発信と活動結果に対するより良い客観的評価を受けることが必須である。

本書はこの 3 年間、我々がそれぞれの立場でいかに考えて行動し、課せられた教育・研究・診療・社会貢献を成し遂げ、自己成長してきたかという記録であり、今後の課題と展望を示したものである。

大学院医学系研究科
Graduate School of Medicine

医科学専攻
Research Field of Medical Sciences

分子・構造学講座 Division of Molecule and Structure	腫瘍制御学講座 Division of Tumor Control
細胞情報学分野 Cell Signaling	腫瘍病理学分野 Tumor Pathology
分子生理学分野 Physiology and Biophysics	免疫病理学分野 Immunopathology
薬理病態学分野 Pharmacology	腫瘍外科学分野 Oncologic Surgery
寄生虫学分野 Parasitology	消化器病態学分野 Gastroenterology
遺伝発生学分野 Gene and Development	血液病態学分野 Hematology
内分泌代謝病態学分野 Diabetes and Endocrinology	産科婦人科学分野 Obstetrics and Gynecology
小児病態学分野 Pediatrics	放射線医学分野 Radiology
病態情報解析医学分野 Informative Clinical Medicine	疫学・予防医学分野 Epidemiology and Preventive Medicine
病態制御学講座 Division of Disease Control	臨床腫瘍学分野 Clinical Oncology
解剖学分野 Anatomy	医療管理学講座 Division of Medical Management
分子病態学分野 Molecular Pathobiochemistry	医療情報学分野 Biomedical Informatics
高度先進外科学分野 General and Cardiothoracic Surgery	総合病態内科学分野 General Internal Medicine
整形外科学分野 Orthopedic Surgery	臨床薬剤学分野 Clinical Pharmacy
皮膚病態学分野 Dermatology	医療経済学分野 Health Economics
泌尿器科学分野 Urology	救急・災害医学分野 Emergency and Disaster Medicine
麻酔・疼痛制御学分野 Anesthesiology and Pain Medicine	法医学分野 Legal Medicine
蘇生・集中治療学分野 Resuscitation and Critical Care Medicine	産業衛生学分野 Occupational Health
口腔病態学分野 Oral and Maxillofacial Sciences	医学教育学分野 Medical Education
神経統御学講座 Division of Neuroscience	
高次神経形態学分野 Morphological Neuroscience	
生理学分野 Physiology	
スポーツ医科学分野 Sports Medicine and Sports Science	
神経内科・老年学分野 Neurology and Geriatrics	
精神病理学分野 Psychopathology	
脳神経外科学分野 Neurosurgery	
耳鼻咽喉科学分野 Otolaryngology	
眼科学分野 Ophthalmology and Visual Sciences	

再生医科学専攻
Research Field of Regeneration and Advanced Medical Sciences

再生分子統御学講座 Division of Molecular Regeneration
組織・器官形成分野 Tissue and Organ Development
神経生物分野 Neurobiology
病原体制御学分野 Microbiology
再生工学講座 Division of Regeneration Technology
生命機能分子設計分野 Molecular Design and Synthesis
知能イメージ情報分野 Intelligent Image Information
再生応用学講座 Division of Applied Regeneration
循環病態学分野 Cardiology
呼吸病態学分野 Respirology
医学系倫理・社会医学分野 Biomedical Ethics and Social Medicine

看護学専攻
Research Field of Nursing Sciences

看護学教育領域 Division of Nursing Education
看護学教育分野 Nursing Education
実践看護学領域 Division of Nursing Practice
母性・小児看護学分野 Maternal and Child Health Nursing
成人急性期看護学分野 Surgical Nursing for Adults
地域看護学分野 Community Health Nursing

寄附講座 「健康障害半減講座(岐阜県)」 Department of Prevention for Lifestyle-related Disease(Gifu)
寄附講座 「骨関節再建外科学講座(ジンマー)」 Department of Musculoskeletal Reconstructive Surgery(Zimmer)
寄附講座 「地域医療学講座(岐阜県)」 Department of Community Medicine (Gifu)

地域医療医学センター
Center for Regional Medicine

地域医学部門 Division of Regional Medicine
内科系分野 Internal Medicine
産科系分野 Obstetrics
外科救急系分野 Surgery and Emergency Medicine
小児系分野 Pediatrics
総合臨床系分野 General Medicine
地域・へき地医療部門 Division of Community Medicine
地域へき地総合医療分野 Community Medicine

医学科
Medical Course

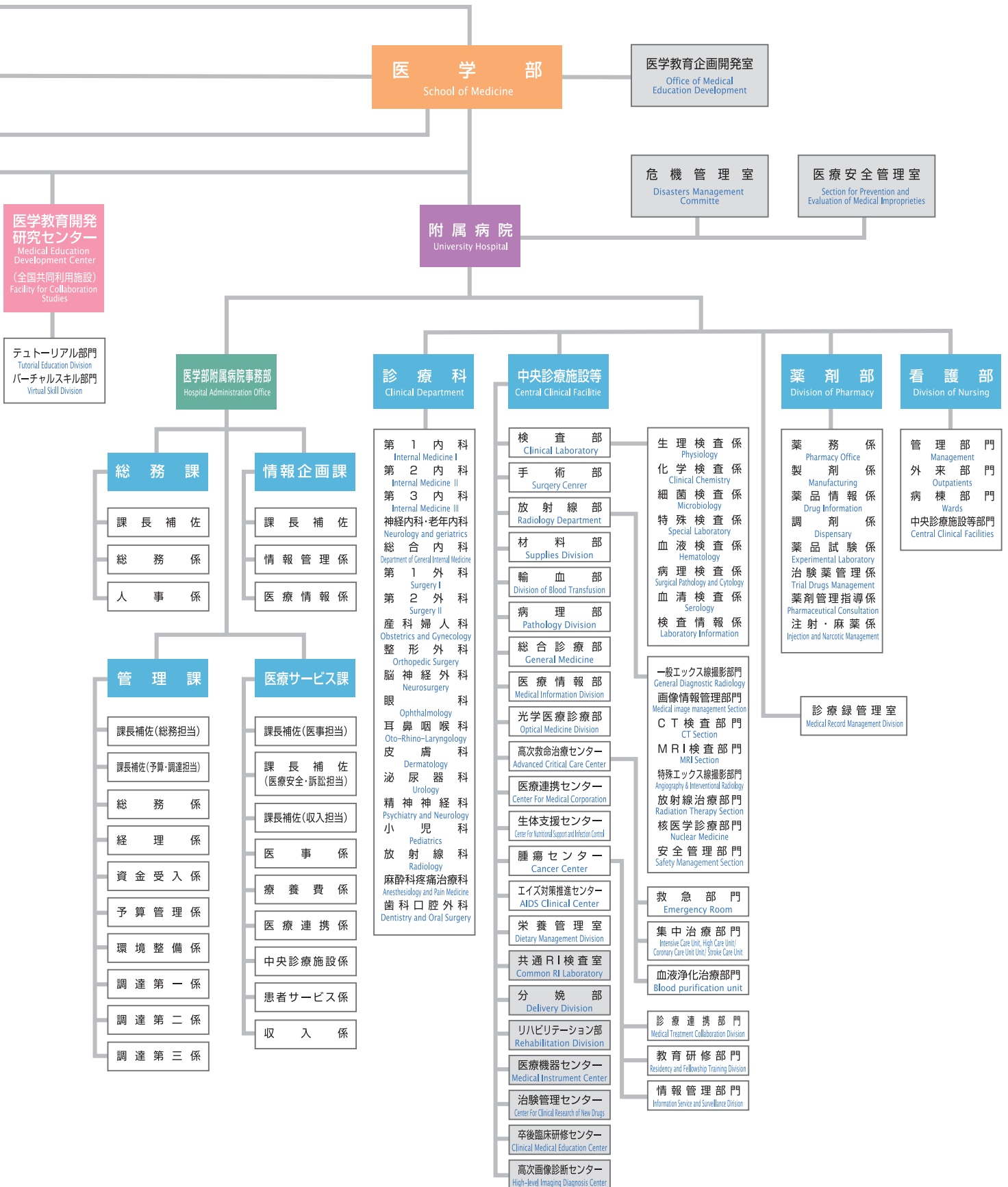
学科目(21) Tutorial Course
看護学科 Nursing Course
基礎看護学 Basic Health Science and Fundamental Nursing
母子看護学 Maternal and Child Health Nursing
成人・老年看護学 Adult and Gerontological Nursing
地域・精神看護学 Community and Mental Health Nursing

医学系研究科・医学部事務部
Administration Department

事務長補佐
総務係
研究支援係
管理係
人事係
学務第一係
学務第二係
大学院係
教育企画係
技術室

Organization Chart

(平成20年5月1日現在)
as of May 1, 2008



組織及び役職員

Organization and Staff

研究科長・医学部長(併)
Dean of Graduate School of Medicine, Dean of School of Medicine

犬塚 貴
INUZUKA, Takashi

附属病院長(併)
Director of University Hospital

森脇 久隆
MORIWAKI, Hisataka

地域医療医学センター長(併)
Director of Center for Regional Medicine

犬塚 貴
INUZUKA, Takashi

医学教育開発研究センター長(併)
Director of Medical Education Development Center

鈴木 康之
SUZUKI, Yasuyuki



医学系研究科 Graduate School of Medicine

副研究科長(併)
Deputy Dean of Graduate School of Medicine

清島 満
SEISHIMA, Mitsuru

小澤 修
KOZAWA, Osamu

医科学専攻 Research Field of Medical Sciences

分子・構造学講座 Division of Molecule and Structure

細胞情報学 Cell Signaling	教授 Professor	中島 茂 NAKASHIMA, Shigeru
分子生理学 Physiology and Biophysics	教授 Professor	恵良 聖一 ERA, Seiichi
薬理病態学 Pharmacology	教授 Professor	小澤 修 KOZAWA, Osamu
寄生虫学 Parasitology	教授 Professor	高橋 優三 TAKAHASHI, Yuzo
遺伝発生学 Gene and Development	教授(併) Professor	近藤 直実 KONDO, Naomi
内分泌代謝病態学 Endocrinology, Diabetes and Rheumatology	教授 Professor	武田 純 TAKEDA, Jun
小児病態学 Pediatrics	教授 Professor	近藤 直実 KONDO, Naomi
病態情報解析医学 Informative Clinical Medicine	教授 Professor	清島 満 SEISHIMA, Mitsuru

神経統御学講座 Division of Neuroscience

高次神経形態学 Morphological Neuroscience	教授 Professor	伊藤 和夫 ITOH, Kazuo
生理学 Physiology	教授 Professor	森田 啓之 MORITA, Hironobu
スポーツ医科学 Sports Medicine and Sports Science	教授 Professor	松岡 敏男 MATSUOKA, Toshio
神経内科・老年学 Neurology and Geriatrics	教授 Professor	犬塚 貴 INUZUKA, Takashi
精神病理学 Psychopathology	教授 Professor	塩入 俊樹 SHOIRI, Toshiaki
脳神経外科学 Neurosurgery	教授 Professor	岩間 亨 IWAMA, Toru
耳鼻咽喉科学 Otolaryngology	教授 Professor	伊藤 八次 ITOH, Yatsuji
眼科学 Ophthalmology and Visual Sciences	教授 Professor	山本 哲也 YAMAMOTO, Tetsuya

病態制御学講座 Division of Disease Control

解剖学 Anatomy	分野主任事務取扱 Administration	早川 大輔 HAYAKAWA, Daisuke
分子病態学 Molecular Pathobiochemistry	教授 Professor	岡野 幸雄 OKANO, Yukio
高度先進外科学 General and Cardiothoracic Surgery	教授 Professor	竹村 博文 TAKEMURA, Hirofumi
整形外科学 Orthopedic Surgery	教授 Professor	清水 克時 SHIMIZU, Katsuji
皮膚病態学 Dermatology	教授 Professor	北島 康雄 KITAJIMA, Yasuo
泌尿器科学 Urology	教授 Professor	出口 隆 DEGUCHI, Takashi
麻酔・疼痛制御学 Anesthesiology and Pain Medicine	教授 Professor	土肥 修司 DOHI, Shuji
蘇生・集中治療学 Resuscitation and Critical Care Medicine	教授(併) Professor	土肥 修司 DOHI, Shuji
口腔病態学 Oral and Maxillofacial Sciences	教授 Professor	柴田 敏之 SHIBATA, Toshiyuki

腫瘍制御学講座 Division of Tumor Control

腫瘍病理学 Tumor Pathology	教授 Professor	原 明 HARA, Akira
免疫病理学 Immunopathology	教授 Professor	高見 剛 TAKAMI, Tsuyoshi
腫瘍外科学 Oncologic Surgery	教授 Professor	吉田 和弘 YOSHIDA, Kazuhiro
消化器病態学 Gastroenterology	教授 Professor	森脇 久隆 MORIWAKI, Hisataka
血液病態学 Hematology	教授(併) Professor	森脇 久隆 MORIWAKI, Hisataka
産科婦人科学 Obstetrics and Gynecology	教授(併) Professor	今井 篤志 IMAI, Atsushi
放射線医学 Radiology	教授 Professor	星 博昭 HOSHI, Hiroaki
疫学・予防医学 Epidemiology and Preventive Medicine	教授 Professor	永田 知里 NAGATA, Chisato
臨床腫瘍学 Clinical Oncology	教授(併) Professor	森脇 久隆 MORIWAKI, Hisataka
	教授(併) Professor	伊藤 善規 ITOH, Yoshinori

■ 医療管理学講座 Division of Medical Management

医療情報学 Biomedical Informatics	教授 Professor	紀ノ定保臣 KINOSADA, Yasutomi	法医学 Legal Medicine	教授 Professor	武内康雄 BUNAI, Yasuo
総合病態内科学 General Internal Medicine	教授 Professor	石塚達夫 ISHIZUKA, Tatsuo	産業衛生学 Occupational Health		
臨床薬剤学 Clinical Pharmacy	教授 Professor	伊藤善規 ITO, Yoshinori	医学教育学 Medical Education	教授(併) Professor	鈴木康之 SUZUKI, Yasuyuki
医療経済学 Health Economics	教授(併) Professor	永田知里 NAGATA, Chisato		教授(併) Professor	藤崎和彦 FUJISAKI, Kazuhiko
救急・災害医学 Emergency and Disaster Medicine	教授 Professor	小倉真治 OGURA, Shinji		教授(併) Professor	丹羽雅之 NIWA, Masayuki

再生医科学専攻 Research Field of Regeneration and Advanced Medical Sciences

■ 再生分子統御学講座 Division of Molecular Regeneration

組織・器官形成 Biomedical Organ Development	教授 Professor	國貞隆弘 KUNISADA, Takahiro	病原体制御学 Microbiology	教授 Professor	江崎孝行 EZAKI, Takayuki
神経生物学 Neurobiology	教授 Professor	中川敏幸 NAKAGAWA, Toshiyuki			

■ 再生工学講座 Division of Regeneration Technology

生命機能分子設計 Molecular Design and Synthesis	分野主任事務取扱 Administration	古田享史 FURUTA, Kyoji	知能イメージ情報 Intelligent Image Information	教授 Professor	藤田廣志 FUJITA, Hiroshi
--	----------------------------	-----------------------	---	-----------------	-------------------------

■ 再生応用学講座 Division of Applied Regeneration

循環病態学 Cardiology	教授 Professor	湊口信也 MINATOBUCHI, Shinya	医学系倫理・社会医学 Biomedical Ethics and Social Medicine	教授 Professor	塚田敬義 TSUKATA, Yukiyoshi
呼吸病態学 Respirology	教授(併) Professor	湊口信也 MINATOBUCHI, Shinya			

地域医療医学センター Center for Regional Medicine

■ 地域医学部門 Division of Regional Medicine

内科系分野 Internal Medicine	教授 Professor	村上啓雄 MURAKAMI, Nobuo	小児系分野 Pediatrics	教授 Professor	金子英雄 KANEKO, Hideo
産科系分野 Obstetrics	教授 Professor	今井篤志 IMAI, Atsushi	総合臨床系分野 General Medicine		
外科救急系分野 Surgery and Emergency Medicine	教授 Professor	山田卓也 YAMADA, Takuya			

■ 地域・へき地医療部門 Division of Community Medicine

地域へき地総合医療分野 Community Medicine	特任教授 Specially Appointed Professor	山田隆司 YAMADA, Takashi
-----------------------------------	---------------------------------------	-------------------------

寄附講座 Department of Integral Medicine

健康障害半減講座(岐阜県) Prevention for Lifestyle-related Disease(Gifu)	准教授 Associate Professor	鈴木英司 SUZUKI, Eiji	地域医療学講座(岐阜県) Department of Community Medicine(Gifu)	特任教授 Specially Appointed Professor	山田隆司 YAMADA, Takashi
骨関節再建外科学講座(ジッマー) Musculoskeletal Reconstructive Surgery(Zimmer)	准教授 Associate Professor	宮本敬 MIYAMOTO, Kei		教授 Professor	宇野嘉弘 UNO, Yoshihiro
				准教授 Associate Professor	川口順敬 KAWAGUCHI, Yoshihiro

医学部 School of Medicine

副学部長(併)

Deputy Dean of School of Medicine

清島 満

SEISHIMA, Mitsuru

小澤 修

KOZAWA, Osamu

後閑 容子

GOKAN, Yoko

医学科 Medical Course

医学科長(併)

Director of Medical Course

犬塚 貴

INUZUKA, Takashi

■ 学科目 Tutorial Course

人体構造学

代謝・機能学

遺伝・発生・発達学

病原体学

生命倫理・法医学

薬理・中毒学

病理学

神経・精神・行動学

消化器・検査医学

内分泌代謝学

血液学

循環器・呼吸器学

腎・尿路学

運動器学

皮膚科学

感覚器医学

免疫応答学

女性生殖器学

麻酔・救急・疼痛学

放射線医学

地域・産業保健学

看護学科 Nursing Course

看護学科長(併)

Director of the Administration Office of Nursing Course

後閑 容子

GOKAN, Yoko

基礎看護学 Basic Health Science and Fundamental Nursing	教授 Professor	滝内 隆子 TAKIUCHI, Takako	成人・老年看護学 Adult and Gerontological Nursing	教授 Professor	足立 久子 ADACHI, Hisako
基礎看護学 Basic Health Science and Fundamental Nursing	教授 Professor	塚原 節子 TSUKAHARA, Setsuko	成人・老年看護学 Adult and Gerontological Nursing	教授 Professor	西本 裕 NISHIMOTO, Yutaka
基礎看護学 Basic Health Science and Fundamental Nursing	教授 Professor	江村 正一 EMURA, Shoichi	成人・老年看護学 Adult and Gerontological Nursing	教授 Professor	松田 好美 MATSUDA, Yoshimi
基礎看護学 Basic Health Science and Fundamental Nursing	教授 Professor	武藤 吉徳 MUTOH, Yoshinori	成人・老年看護学 Adult and Gerontological Nursing	教授 Professor	箕浦 とき子 MINOURA, Tokiko
母子看護学 Maternal and Child Health Nursing	教授 Professor	野田 洋子 NODA, Yoko	地域・精神看護学 Community and Mental Health Nursing	教授 Professor	牧野 茂徳 MAKINO, Shigenori
母子看護学 Maternal and Child Health Nursing	教授 Professor	杉浦 太一 SUGIURA, Taichi	地域・精神看護学 Community and Mental Health Nursing	教授 Professor	後閑 容子 GOKAN, Yoko
			地域・精神看護学 Community and Mental Health Nursing	教授 Professor	奥村 太志 OKUMURA, Futoshi

医学教育開発研究センター Medical Education Development Center

(全国共同利用施設) Facility for Collaboration Studies

テュトリアル部門 Tutorial Education Division	教授 Professor	鈴木 康之 SUZUKI, Yasuyuki	バーチャルスキル部門 Virtual Skill Division	教授 Professor	藤崎 和彦 FUJISAKI, Kazuhiko
	教授 Professor	丹羽 雅之 NIWA, Masayuki			

事務部 Administration Office

医学系研究科・医学部 Graduate School of Medicine and School of Medicine

事務長

北裏 博

KITAURA, Hiroshi

医学部附属病院 Hospital

事務部長

濱口 清武

HAMAGUCHI, Kiyomu

総務課長

引字 勝美

HIKIJI, Katsumi

管理課長

堀 秀廣

HORI, Hidehiro

情報企画課長

木澤 教治

KIZAWA, Kyoji

医療サービス課長

堰 富美雄

SEGI, Fumio

附属病院 University Hospital

副院長(併)
Deputy Director of University Hospital

武田 純
TAKEDA, Jun

岩間 亨
IWAMA, Toru

間宮 礼子
MAMIYA, Reiko

病院長補佐(併)
Deputy of the Hospital Director

白鳥 義宗
SHIRATORI, Yoshimune

診療科 Clinical Department

第1内科 Internal Medicine I	科長(併) Director	森脇 久隆 MORIWAKI, Hisataka	眼 科 Ophthalmology	科長(併) Director	山本 哲也 YAMAMOTO, Tetsuya
第2内科 Internal Medicine II	科長(併) Director	湊口 信也 MINATOYUCHI, Shinya	耳鼻咽喉科 Oto-Rhino-Laryngology	科長(併) Director	水田 啓介 MIZUTA, Keisuke
第3内科 Internal Medicine III	科長(併) Director	武田 純 TAKEDA, Jun	皮膚科 Dermatology	科長(併) Director	北島 康雄 KITAJIMA, Yasuo
神経内科・老年内科 Neurology and Geriatrics	科長(併) Director	犬塚 貴 INUZUKA, Takashi	泌尿器科 Urology	科長(併) Director	出口 隆 DEGUCHI, Takashi
総合内科 Department of General Internal Medicine	科長(併) Director	石塚 達夫 ISHIZUKA, Tatsuo	精神神経科 Psychiatry and Neurology	科長(併) Director	塩入 俊樹 SHIOIRI, Toshiki
第1外科 Surgery I	科長(併) Director	竹村 博文 TAKEMURA, Hirofumi	小児科 Pediatrics	科長(併) Director	近藤 直実 KONDO, Naomi
第2外科 Surgery II	科長(併) Director	吉田 和弘 YOSHIDA, Kazuhiro	放射線科 Radiology	科長(併) Director	兼松 雅之 KANEMATSU, Masayuki
産科婦人科 Obstetrics and Gynecology	科長(併) Director	今井 篤志 IMAI, Atsushi	麻酔科疼痛治療科 Anesthesiology and Pain Medicine	科長(併) Director	飯田 宏樹 IIDA, Hiroki
整形外科 Orthopedic Surgery	科長(併) Director	清水 克時 SHIMIZU, Katsuji	歯科口腔外科 Dentistry and Oral Surgery	科長(併) Director	柴田 敏之 SHIBATA, Toshiyuki
脳神経外科 Neurosurgery	科長(併) Director	岩間 亨 IWAMA, Toru			

中央診療施設等 Central Clinical Facilities

検査部 Department of Clinical Laboratory	部長(併) Director	清島 満 SEISHIMA, Mitsuru	腫瘍センター Cancer Center	センター長(併) Director	吉田 和弘 YOSHIDA, Kazuhiro
手術部 Surgery Center	部長(併) Director	岩間 亨 IWAMA, Toru	エイズ対策推進センター AIDS Clinical Center	センター長(併) Director	鶴見 寿 TSURUMI, Hisashi
放射線部 Radiology Division	部長(併) Director	兼松 雅之 KANEMATSU, Masayuki	栄養管理室 Dietary Management Division	室長 Director	田村 孝志 TAMURA, Takashi
材料部 Supplies Division	部長(併) Director	岩間 亨 IWAMA, Toru	共通RI検査室 Common RI Laboratory	室長(併) Director	森脇 久隆 MORIWAKI, Hisataka
輸血部 Division of Blood Transfusion	部長(併) Director	清島 満 SEISHIMA, Mitsuru	分娩部 Delivery Division		
病理部 Pathology Division	部長(併) Director	高見 剛 TAKAMI, Tsuyoshi	リハビリテーション部 Rehabilitation Center	部長(併) Director	清水 克時 SHIMIZU, Katsuji
総合診療部 General Medicine	部長(併) Director	石塚 達夫 ISHIZUKA, Tatsuo	医療機器センター Medical Instrument Center	センター長(併) Director	小倉 真治 OGURA, Shinji
医療情報部 Medical Information Division	部長(併) Director	紀ノ定 保臣 KINOSADA, Yasutomi	治験管理センター Center For Clinical Research of New Drugs	センター長(併) Director	伊藤 善規 ITO, Yoshinori
光学医療診療部 Optical Medicine Division	部長(併) Director	森脇 久隆 MORIWAKI, Hisataka	卒後臨床研修センター Clinical Medical Education Center	センター長(併) Director	武田 純 TAKEDA, Jun
高次救命治療センター Advanced Critical Care Center	センター長(併) Director	小倉 真治 OGURA, Shinji	高次画像診断センター High-level Imaging Diagnosis Center	センター長(併) Director	兼松 雅之 KANEMATSU, Masayuki
医療連携センター Center For Medical Corporation	センター長(併) Director	武田 純 TAKEDA, Jun	薬剤部 Division of Pharmacy	部長(併) Director	伊藤 善規 ITO, Yoshinori
生体支援センター Center For Nutritional Support and Infection Control	センター長(併) Director	村上 啓雄 MURAKAMI, Nobuo	看護部 Division of Nursing	部長 Director	間宮 礼子 MAMIYA, Reiko