



岐阜大学医学部附属病院

Gifu University Hospital Nursery

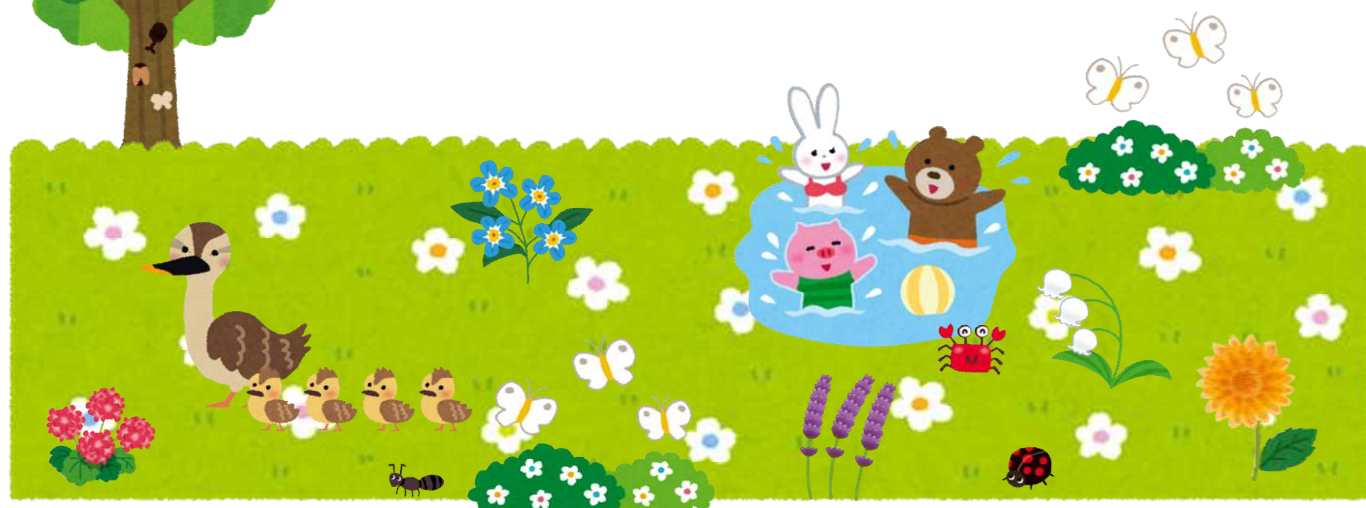
休日保育・病児・病後児保育



なかよし



保育所 ご利用のしおり





目次



設置の目的等	1
休日保育	2
病児・病後児保育	3
病児・病後児保育手続き	4
ご利用の流れ	5





岐阜大学医学部附属病院保育所 設置の目的等

《 名 称 》

岐阜大学医学部附属病院保育所 なかよし



《 目 的 》

病院の健全な運営、医療の質の維持・向上には、職員数の確保と質の向上が重要です。病院は、職員が安心して働き続けることができ、専門職としてキャリアアップが図れるよう、仕事と育児の両立支援を推進します。そのために、この度、夜間保育・休日保育・病児・病後児保育所を新たに設置しました。

保育士の派遣及び関連の運営業務については、岐阜大学医学部附属病院との業務委託契約により、委託業者が行っています。

《 経 緯 》

平成27年7月に病院職員にアンケートを実施

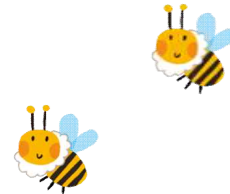
平成27年8月に夜間保育園等設置準備WGを発足

平成27年9月に科長会で夜間保育園等設置を承認

平成28年5月 看護師宿舎を改装

平成28年6月 開所

平成30年4月 夜間保育を一時休止



《 所在地 》

〒501-1194

岐阜市柳戸1番1 (医学部附属病院看護師宿舎1階)



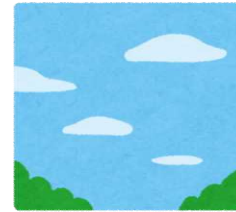
休日保育



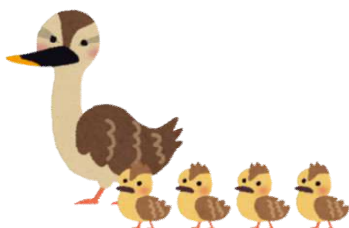
休日保育 利用時間	利用時間 土曜日 7:30~18:30
	但し、祝日及び年末年始(12月29日~1月3日)を除く。
対象者	0歳児(生後9週目)から6歳児(小学校就学前)まで。
定員数	6名(利用希望者が多数の場合は、申込み順となります)
保育士配置数	2名
基本保育料	1回当たり2,000円(6時間以上)(税込)、1時間当たり300円(税込)
食事料金等	昼食1食300円、おやつ1回150円
	食物アレルギーのある乳幼児は、その内容に関して利用申込時に必ず報告し、必要に応じて医師の診断書を提出して下さい。
書類申請	事前に「なかよし入所願(入所登録)」「同意書(病院用)」「承諾書」「同意書(ライクアカデミー用)」を提出し、利用月前までに「休日保育利用申込書・利用予定表」を提出して下さい。利用の必要がなくなった場合は、「なかよし退所届(登録削除)」を提出ください。
予約変更等	予約の変更・キャンセルの場合は早急に連絡下さい。
料金の支払い	保育料、食事料金等は、1ヶ月単位で、保育専門業者からの請求書により指定日までに振込ください。



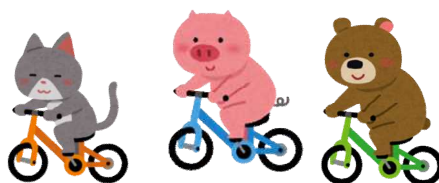
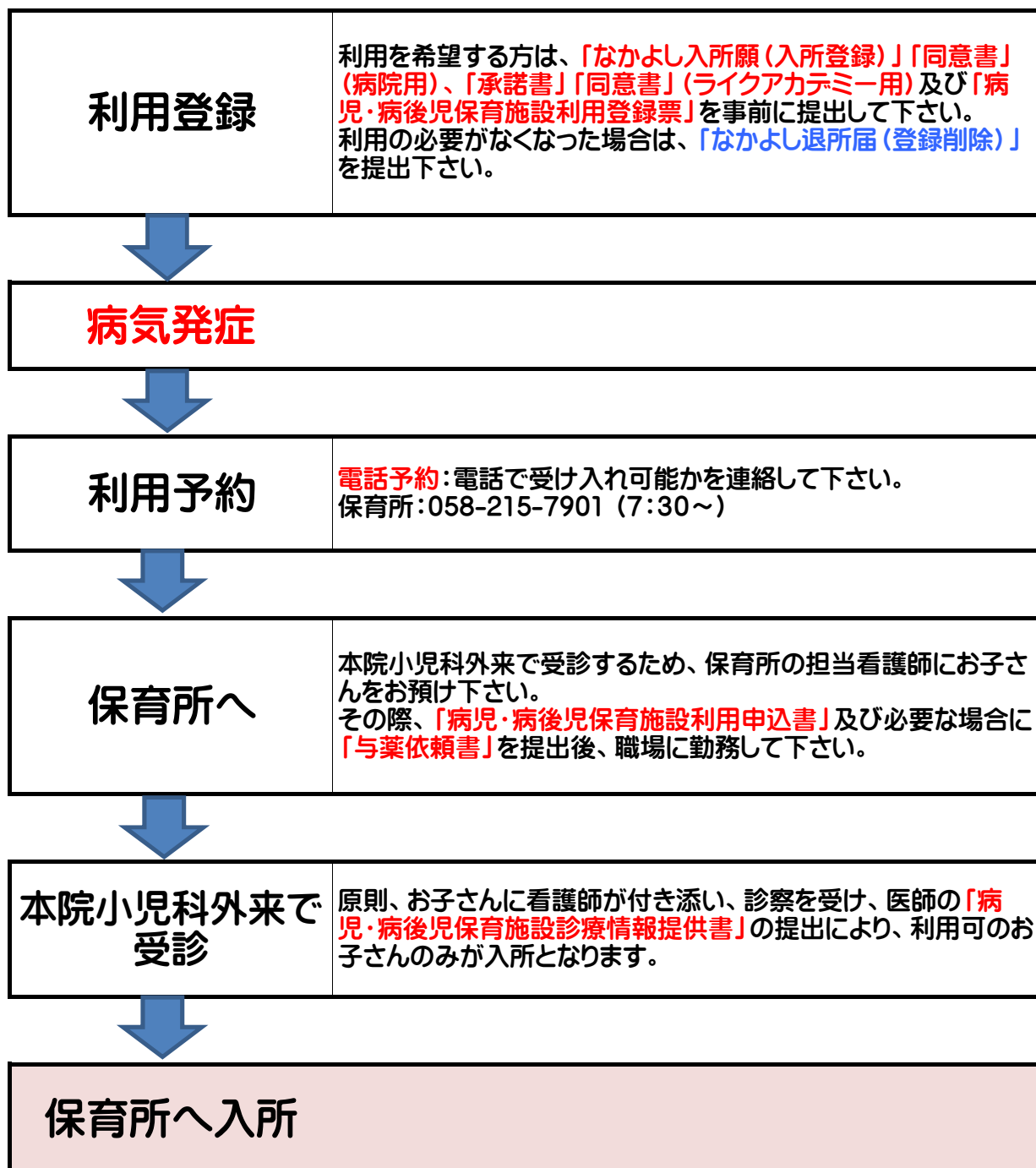
病児・病後児保育



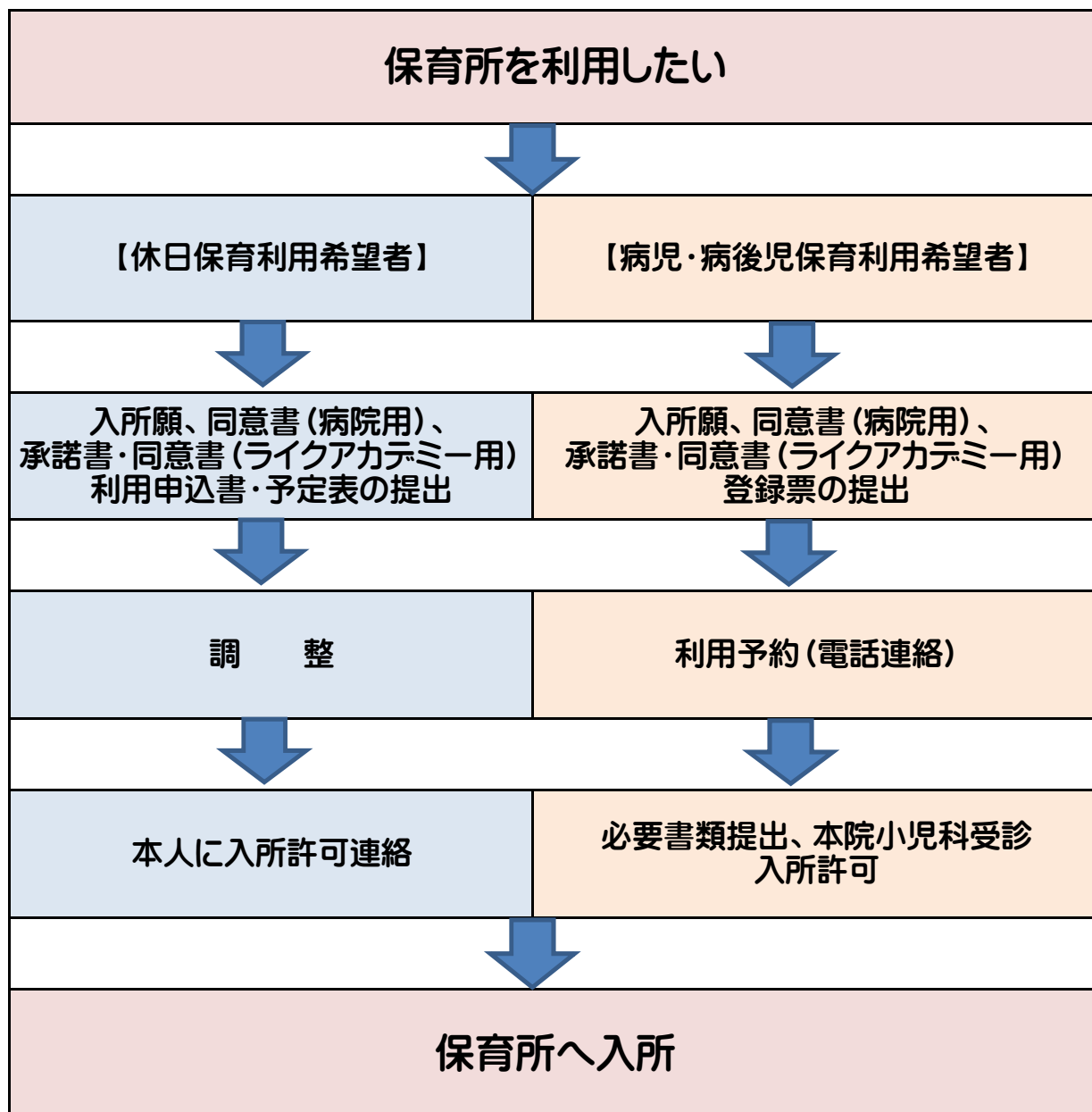
利用時間	月～金曜日 7:30～18:30
	但し、祝日及び年末年始(12月29日～1月3日)を除く。
対象者	0歳児(生後6か月)から10歳(小学4年生)まで。
定員数	4名 受入可能な感染症が疑われる乳幼児・児童を預かる場合は2名まで。 (利用希望者が多数の場合は、申込み順となります)
保育士等配置数	保育士配置数 1名、看護師配置数 1名
基本保育料	2,000円(1回当たり)(税込)
診察	当日、本院小児科外来にて事前診察を受け、医師の判断で入所が許可されます。保険診療ではありませんので無償ですが、薬等の処方はありません。それ以上の診療が必要となった場合は、本院又は他院で保険診療にて受診ください。
食事料金等	朝食、昼食、夕食、おやつ、飲み物等は保護者が用意してください。
書類申請	次ページの「病児・病後児保育手続き」をご覧ください。
予約変更等	予約の変更・キャンセルの場合は早急に連絡下さい。
料金の支払い	保育料、食事料金等は、1ヶ月単位で、保育専門業者からの請求書により指定日までに振込ください。
利用制限	(1) 伝染性の疾患を有し、他への感染の恐れがあると判断したとき。
	(2) 症状が重く、入院、加療を必要とすると判断するとき。
	(3) その他、著しく普段の様子と状態が異なる場合。
	(4) 休業日を除き、連続して5日を限度とします。但し、医師の判断及び利用者の状況により、必要と認められた場合は例外とします。



病児・病後児保育手続き



ご利用の流れ



担当

総務課人事労務係 058 - 230 - 6015, 6055

院内保育所なかよし 058 - 215 - 7901

