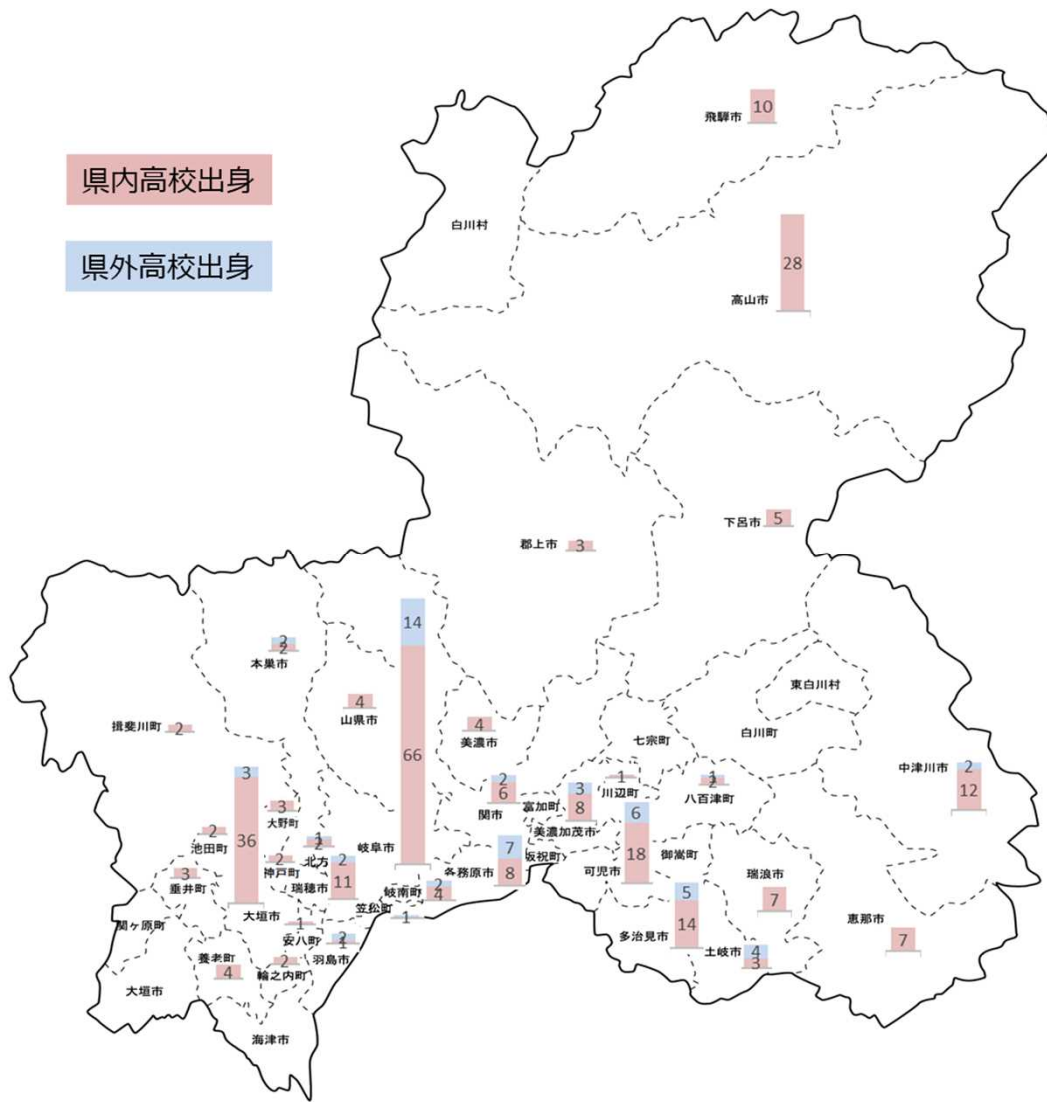
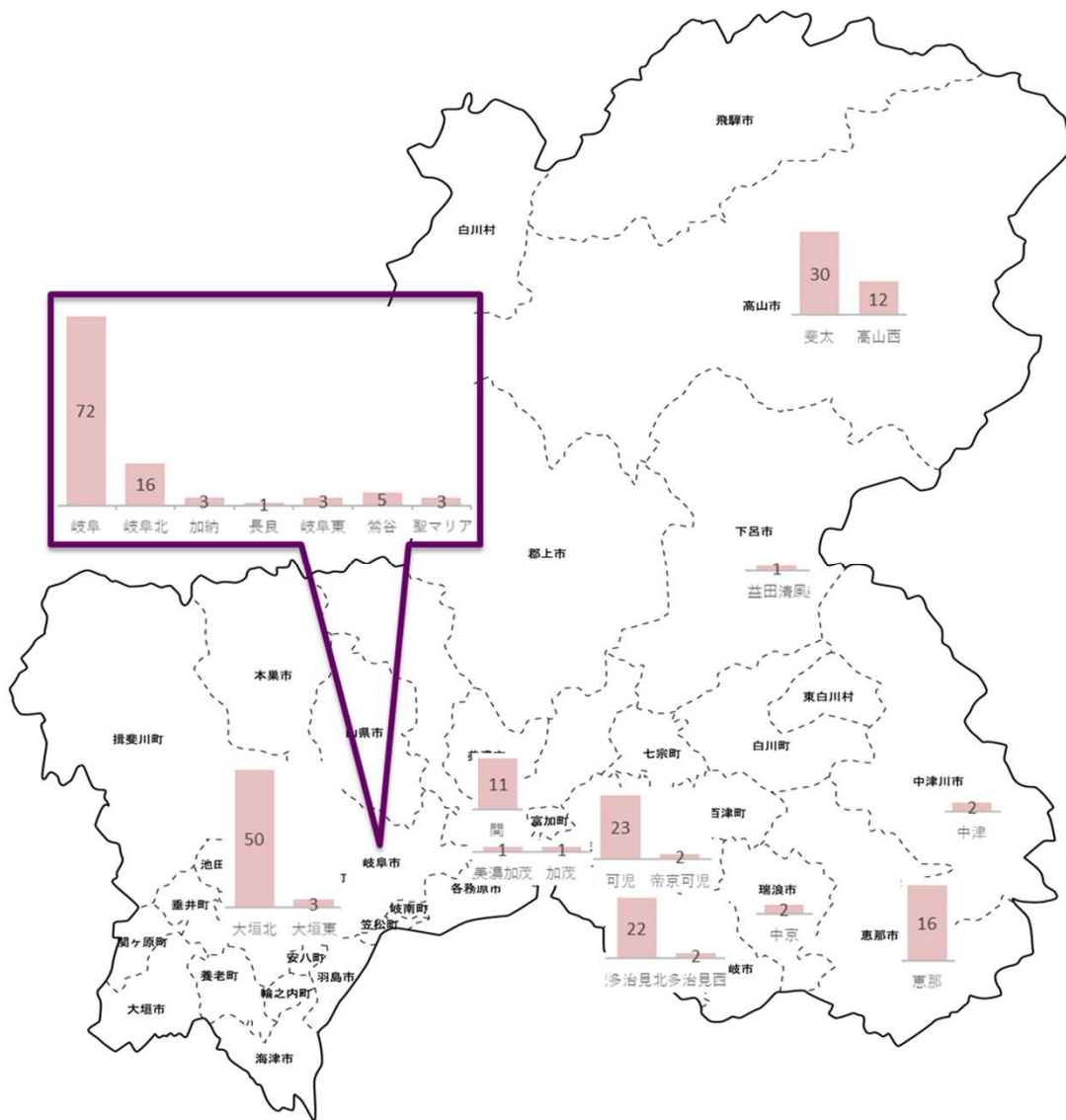


H20年度～R3年度入学 出身地別 地域枠学生 338名



地域枠入学者・R3入学者まで 338名		
出身市町村	県内高校 281名	県外高校 57名
岐阜市	66	14
大垣市	36	3
高山市	28	
多治見市	14	5
関市	6	2
中津川市	12	2
美濃市	4	
瑞浪市	7	
羽島市	1	2
恵那市	7	
美濃加茂市	8	3
土岐市	3	4
各務原市	8	7
可児市	18	6
山県市	4	
瑞穂市	11	2
飛騨市	10	
本巣市	2	2
郡上市	3	
下呂市	5	
羽島郡岐南町	4	2
羽島郡笠松町		1
養老郡養老町	4	
不破郡垂井町	3	
安八郡神戸町	2	
安八郡輪之内町	2	
安八郡安八町	1	
揖斐郡揖斐川町	2	
揖斐郡大野町	3	
揖斐郡池田町	2	
本巣郡北方町	2	1
加茂郡川辺町	1	
加茂郡八百津町	2	1

H20年度～R3年度入学 出身高校別 地域枠学生 338名



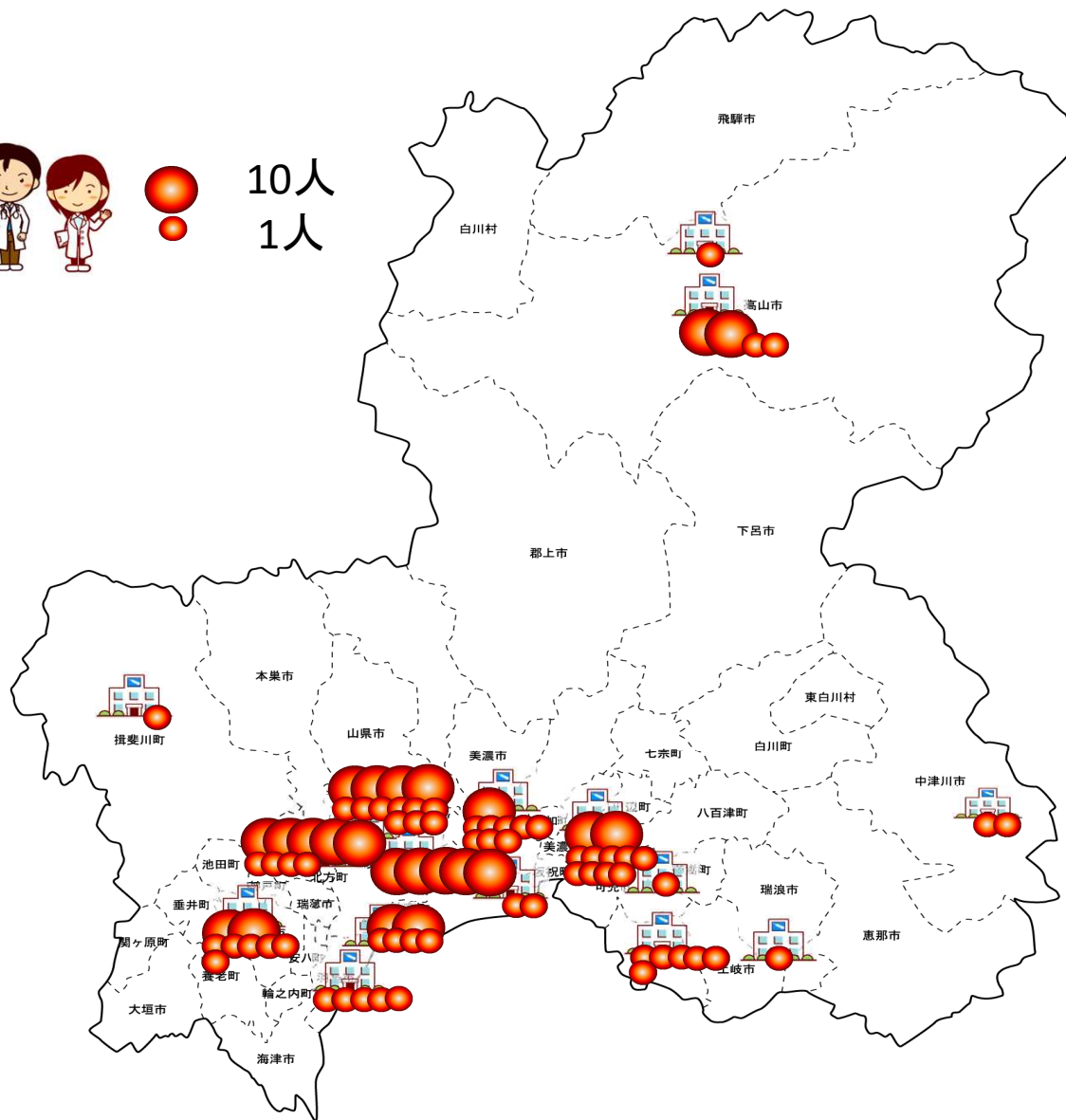
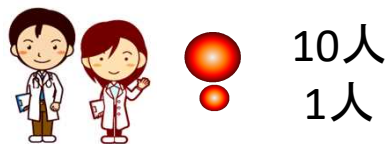
県内22高校 281名

県外6高校 57名

所在地	出身高校	人数
岐阜市	岐阜	72
	岐阜北	16
	加納	3
	長良	1
	岐阜東	3
	鶯谷	5
	聖マリア	3
	大垣市	大垣北
	大垣東	3
高山市	斐太	30
	高山西	12
可児市	可児	23
	帝京可児	2
多治見市	多治見北	22
	多治見西	2
恵那市	恵那	16
関市	関	11
瑞浪市	中京	2
中津川市	中津	2
下呂市	益田清風	1
美濃加茂市	美濃加茂	1
	加茂	1

所在地	出身高校	人数
江南市	滝	35
名古屋市	東海	7
	南山	7
	愛知淑徳	5
	名古屋	1
春日井市	中部大学 春日丘	2

岐阜県内初期臨床研修医の状況



岐阜医療圏:192名(64%)

H21年卒～R3年卒業者
修学資金受給者(第1種・第2種)初期臨床研修先

岐阜市民病院	54名
岐阜県総合医療センター	50名
岐阜大学医学部附属病院	49名
松波総合病院	25名
羽島市民病院	5名
岐阜赤十字病院	3名
長良医療センター	2名
東海中央病院	2名
朝日大学病院	2名
大垣市民病院	26名
揖斐厚生病院	1名
木沢記念病院	29名
中濃厚生病院	18名
可児とうのう病院	1名
高山赤十字病院	22名
久美愛厚生病院	1名
岐阜県立多治見病院	6名
中津川市民病院	2名
土岐市立総合病院	1名
計	299名

修学資金受給者(I/II)卒業後の状況

2021年4月1日現在

診療科別

	消内	血液内	感染症	循内	呼内	腎内	糖尿 内 分泌内	膠原 病内	脳内	総合 内	心血 外	心外	呼外	消外	小児 外	産 婦	整形	脳外	眼	耳鼻	皮膚	泌尿	精神	小児	放射 線	麻酔	救急	病理	初期 研修	事 業 期 間 終 了	2 種 業 務 従 業	合計
人数	12	3	1	10	3	3	11	1	1	3	2	1	4	11	1	7	9	10	3	8	6	6	6	20	8	17	11	2	69	39	288	
入局者	11	3	0	3	2	2	10	1	1	1	2	1	4	11	1	7	9	10	3	8	6	6	5	19	8	16	9	2	入局率 161/180 (89.4%)			
うち他大学 入局						(2) 愛知医大	(2) 名大				(1) 名大		(1) 名大			(1) 名市大				(1) 名大						(1) 名大	(1) 藤田医大					

大学入局者 89%

圏域別

【初期研修・業務従事期間中の医師】

圏域	岐阜	西濃	中濃	東濃	飛騨	県外	休職	合計
初期研修	44	5	12	3	5	0	0	69
業務従事期間	98	16	29	6	11	15	5	180
合計	142	21	41	9	16	15	5	249

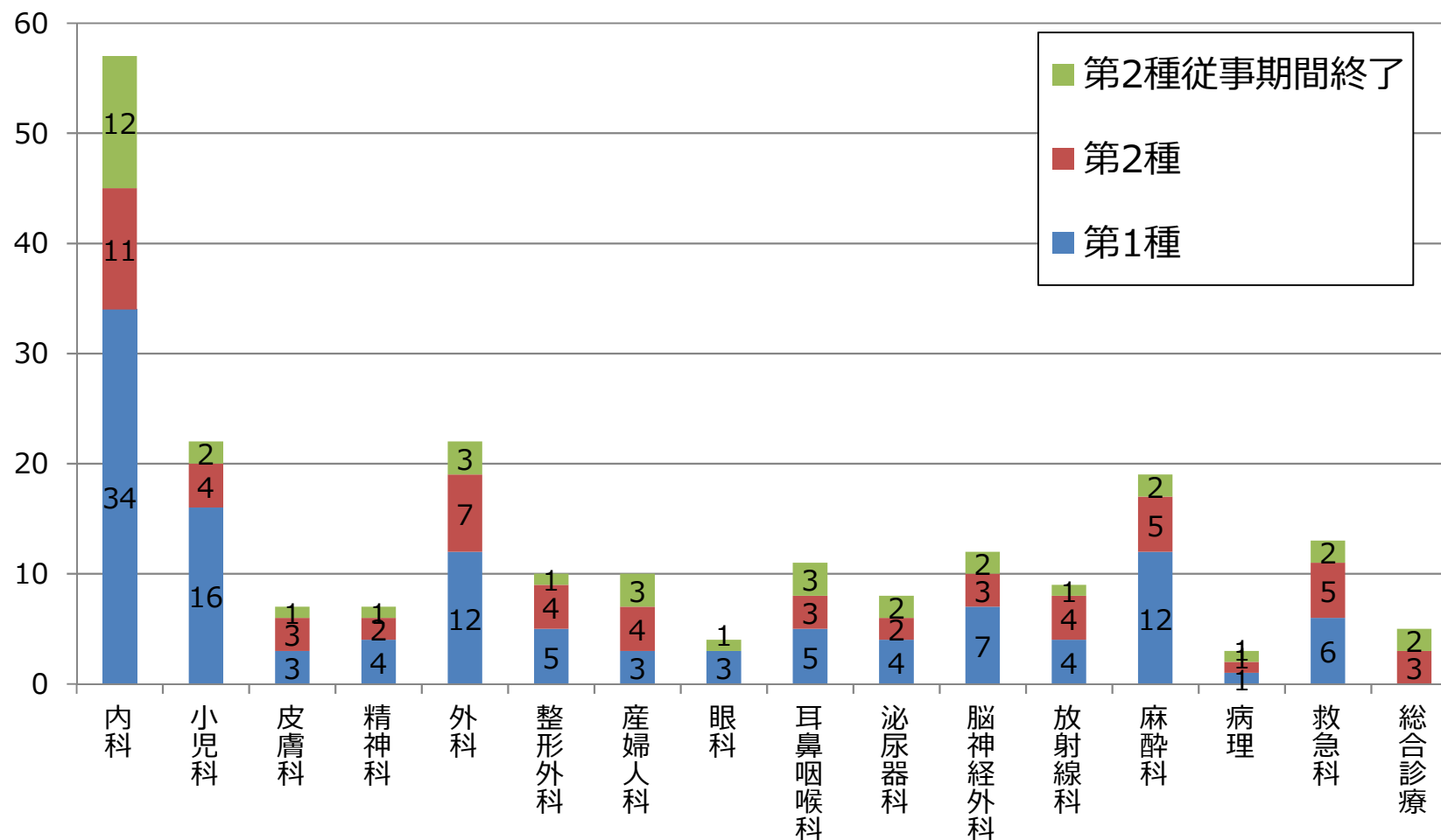
57%

【業務従事期間終了の医師】

業務従事期間終了時の勤務地	県内	県外	合計
第2種業務従事期間終了	36	3	39

修学資金貸与医師の専門診療科 (2021年4月1日現在)

- ・修学資金貸与医師の診療科は、内科、小児科、外科の順に多い
- ・医師不足診療科として対策を行なっている産婦人科・小児科・麻酔科・救急科のうち、**産婦人科・救急科**は、内科、外科と比較して少ない

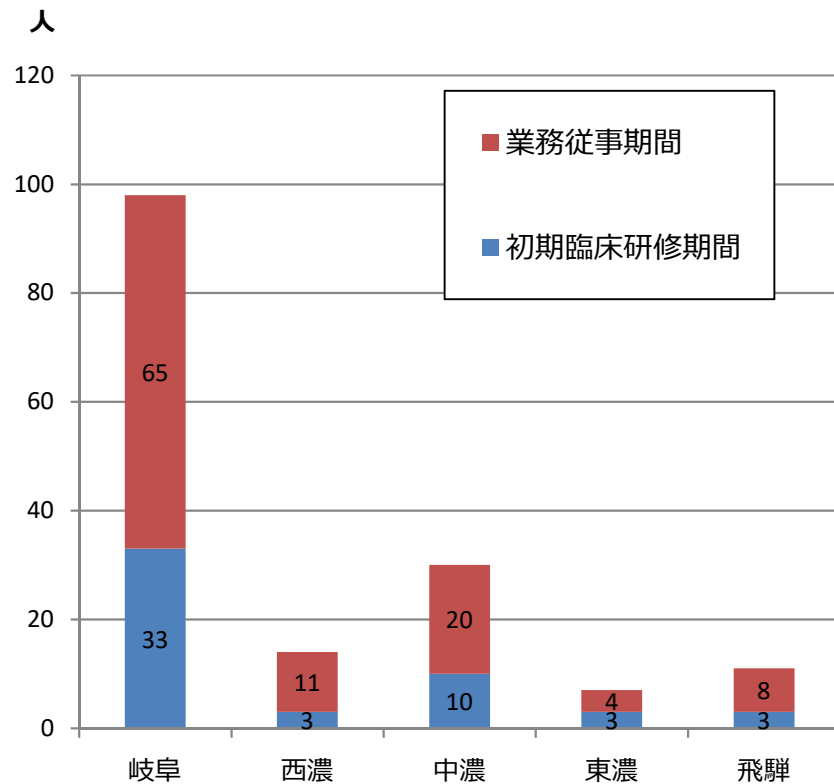


修学資金貸与医師の圏域別勤務先

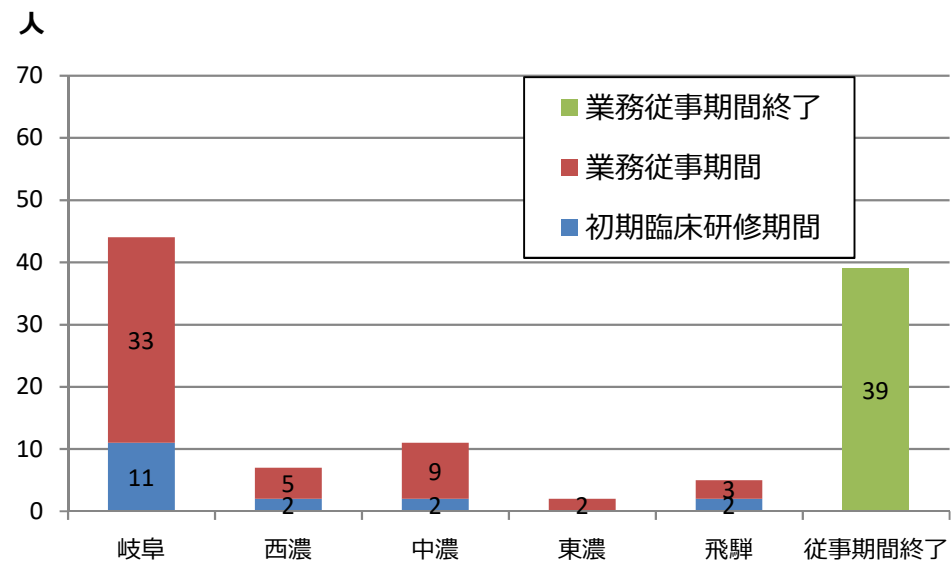
(2021年4月1日現在)

- ・初期臨床研修期間は岐阜圏域の勤務先が多い
- ・業務従事期間も岐阜圏域が多く、東濃、飛騨圏域が極めて少ない

【第1種貸与医師の勤務先】



【第2種貸与医師の勤務先】



修学資金受給者 (I/II) 卒業大学の状況

卒業大学

2021年4月1日現在

岐阜大学	254	金沢大学	1	新潟大学	1
北海道大学	1	金沢医科大学	1	神戸大学	1
旭川医科大学	1	富山大学	2	兵庫医科大学	1
秋田大学	2	福井大学	4	関西医科大学	1
筑波大学	1	浜松医科大学	1	島根大学	1
岩手医科大学	1	名古屋大学	2	愛媛大学	3
福島県立医科大学	1	名古屋市立大学	1	高知大学	1
獨協医科大学	1	愛知医科大学	1	大分大学	1
帝京大学	1	藤田医科大学	1	宮崎大学	1
				合 計	288

北海道～九州まで 岐阜大学が88%